

1. Perfil dos Estudantes de Gestão do Agronegócio (B - Integral)

1.1. Perfil Geral - 2017

Nos dados apresentados abaixo, são considerados **ingressantes** os estudantes que entraram na UnB no ano de 2017; **matriculados** todos os estudantes da UnB que efetuaram matrícula no ano de 2017 em ao menos uma disciplina, de acordo com seu histórico escolar; e **formados** todos os estudantes que saíram do curso por formatura em graduação, também no ano de 2017. A fonte das informações é o Sistema de Graduação (SIGRA), extração de 25/05/2018.

Tabela 1. Perfil dos estudantes por sexo

Sexo	Ingressantes	Matriculados	Formados
Feminino	41	153	21
Masculino	41	178	11
Total	82	331	32

Tabela 2. Perfil dos estudantes por faixa etária (na data de ingresso)

Faixa Etária	Ingressantes	Matriculados	Formados
Até 18 anos	28	116	15
18 a 24 anos	50	180	15
25 a 29 anos	0	15	2
30 a 34 anos	1	9	0
35 a 39 anos	1	3	0
40 a 44 anos	2	6	0
45 anos ou mais	0	2	0
Total	82	331	32

Tabela 3. Perfil dos estudantes por raça/cor autodeclarada

Raça/Cor	Ingressantes	Matriculados	Formados
Amarela	0	5	0
Branca	14	67	3
Indígena	1	2	1
Não Dispõe de Informação	32	101	6
Parda	30	121	15
Preta	5	35	7
Total	82	331	32

Tabela 4. Perfil dos estudantes por cota

Cota	Ingressantes	Matriculados	Formados
Escola Pública Alta Renda-Não PPI	3	10	0
Escola Pública Alta Renda-PPI	8	25	2
Escola Pública Baixa Renda-Não PPI	5	15	0
Escola Pública Baixa Renda-PPI	5	23	1
Negro	5	22	3
Universal	56	236	26
Total	82	331	32

Tabela 5. Perfil dos estudantes por forma de ingresso

Forma de Ingresso no Curso	Ingressantes	Matriculados	Formados
ENEM	10	125	19
PAS	8	42	4
SISU	25	72	1
Vestibular	39	92	8
Total	82	331	32

Tabela 6. Perfil dos estudantes por forma de saída

Forma de Saída do Curso	Ingressantes	Matriculados	Formados
Anulacao de Registro	4	2	0
Deslig - Não Cumpriu condicao	0	5	0
Desligamento - Abandono	3	6	0
Desligamento Voluntario	0	2	0
Está Cursando	69	259	0
Formatura	0	33	32
Mudanca de Curso	0	11	0
Mudanca de Turno	0	1	0
Novo Vestibular	6	7	0
Rep 3 vezes na mesma Disc Obrig	0	5	0
Total	82	331	32

1.2. Perfil do Egresso - 2017

Nos dados apresentados abaixo, são considerados egressos todos os estudantes da UnB que já saíram do curso, independentemente da forma de saída, que pode ter ocorrido por formatura ou evasão; são considerados formados todos os estudantes da UnB que saíram do curso por formatura em graduação até o ano de 2017; e evadidos são os discentes que saíram dos cursos, por forma diferente da conclusão, também até o ano de 2017.

Tabela 7. Perfil dos egressos por sexo

Sexo	Egressos	Formados	Evadidos
Feminino	315	171	144
Masculino	356	146	210
Total	671	317	354

Tabela 8. Perfil dos egressos por faixa etária (na data de ingresso)

Faixa Etária	Egressos	Formados	Evadidos
Até 18 anos	285	157	128
18 a 24 anos	309	137	172
25 a 29 anos	31	6	25
30 a 34 anos	23	9	14
35 a 39 anos	9	2	7
40 a 44 anos	5	2	3
45 anos ou mais	9	4	5
Total	671	317	354

Tabela 9. Perfil dos egressos por raça/cor autodeclarada

Raça/Cor	Egressos	Formados	Evadidos
Amarela	9	4	5
Branca	134	66	68
Indígena	2	1	1
Não Dispõe de Informação	309	137	172
Parda	179	88	91
Preta	38	21	17
Total	671	317	354

Tabela 10. Perfil dos egressos por cota

Cota	Egressos	Formados	Evadidos
Escola Pública Alta Renda-Não PPI	5	0	5
Escola Pública Alta Renda-PPI	16	2	14
Escola Pública Baixa Renda-Não PPI	7	0	7
Escola Pública Baixa Renda-PPI	14	1	13
Negro	47	24	23
Universal	582	290	292
Total	671	317	354

Tabela 11. Perfil dos egressos por forma de ingresso

Forma de Ingresso no Curso	Egressos	Formados	Evadidos
ENEM	176	66	110
PAS	83	41	42
SISU	44	2	42
Vestibular	368	208	160
Total	671	317	354

Tabela 12. Perfil dos egressos por forma de saída

Forma de Saída do Curso	Egressos	Formados	Evadidos
Anulacao de Registro	16	0	16
Deslig - Não Cumpriu condicao	100	0	100
Desligamento - Abandono	97	0	97
Desligamento Decisao Judicial	1	0	1
Desligamento Voluntario	35	0	35
Falecimento	1	0	1
Formatura	317	317	0
Mudanca de Curso	14	0	14
Mudanca de Turno	4	0	4
Novo Vestibular	69	0	69
Rep 3 vezes na mesma Disc Obrig	17	0	17
Total	671	317	354

Tabela 13. Perfil dos egressos por tempo de permanência, em semestres

Média de tempo até formatura	Mediana de tempo até formatura	Média de tempo até evasão	Mediana de tempo até evasão
9,488959	9	3,75	3

2. Panorama da Evasão

Este estudo tem como objetivo explorar a evolução de duas métricas igualmente importantes no âmbito da gestão universitária: a taxa de evasão e a taxa de sucesso. Seu acompanhamento foi feito com base no ano de ingresso dos alunos – dessa forma, foram considerados todos os egressos que ingressaram entre 2003 e 2012, e verificada sua situação em 10 de abril de 2018, de acordo com o sistema acadêmico da UnB (SIGRA). Não foram considerados, nos cálculos, os cursos de educação à distância.

A metodologia adotada para o cálculo das métricas foi a seguinte:

- Taxa de Sucesso: contagem simples do quantitativo de discentes que completaram com sucesso seu curso (ou seja, alcançaram a formatura), dividido pelo total de egressos, em relação à cada ano de ingresso;
- Taxa de Evasão: contagem simples do quantitativo de discentes que saíram do curso por forma diferente da formatura, dividido pelo total de egressos, em relação à cada ano de ingresso.

Os dados gerais, agregados por ano de ingresso, podem ser vistos na tabela abaixo. O gráfico mostra a evolução das taxas, ao longo dos anos de ingresso dos alunos.

Tabela 14. Evolução das taxas de evasão e de sucesso, na UnB

Ano de Ingresso	Evadidos	Formados	Total	Evasão (%)	Sucesso (%)
2006	20	43	63	31,75	68,25
2007	29	42	71	40,85	59,15
2008	35	48	83	42,17	57,83
2009	38	42	80	47,50	52,50
2010	24	41	65	36,92	63,08
2011	34	36	70	48,57	51,43
2012	39	39	78	50,00	50,00

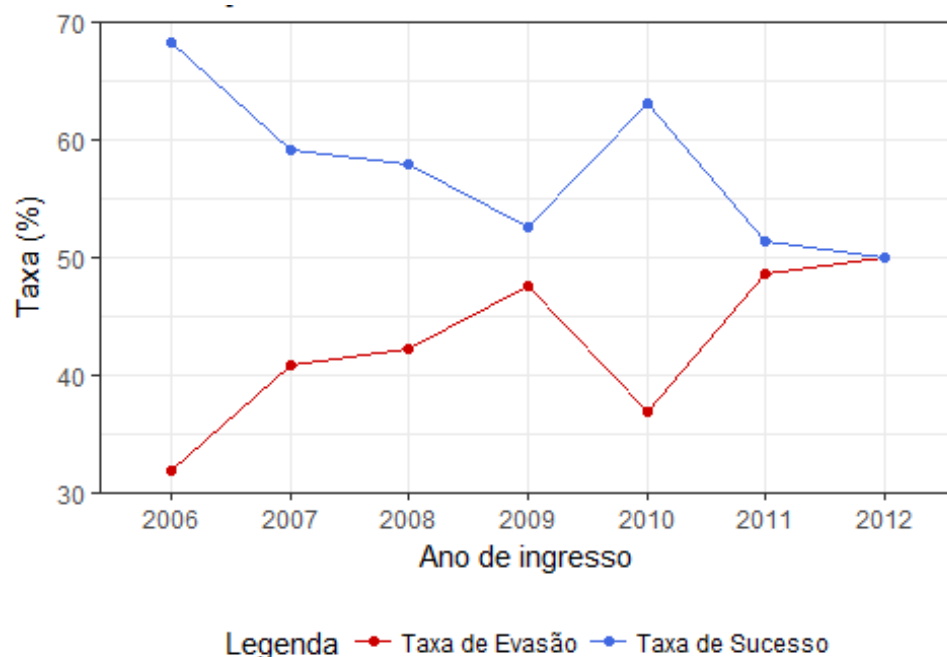


Figura 1. Evolução das taxas de evasão e de sucesso (graduação).

Análise exploratória das taxas de evasão e de sucesso por categorias de interesse

Nesta seção, os dados serão detalhados por cada uma das cinco variáveis de interesse, a saber: gênero, cota de ingresso, raça/cor, faixa etária (na data de ingresso) e forma de ingresso.

Tabela 15. Evolução das taxas de evasão e de sucesso, no curso, por gênero.

Ano de Ingresso	Sexo	Evadidos	Formados	Total	Evasão (%)	Sucesso (%)
2006	Feminino	4	27	31	12,90	87,10
2006	Masculino	16	16	32	50,00	50,00
2007	Feminino	11	19	30	36,67	63,33
2007	Masculino	18	23	41	43,90	56,10
2008	Feminino	13	26	39	33,33	66,67
2008	Masculino	22	22	44	50,00	50,00
2009	Feminino	16	15	31	51,61	48,39
2009	Masculino	22	27	49	44,90	55,10
2010	Feminino	9	23	32	28,12	71,88
2010	Masculino	15	18	33	45,45	54,55
2011	Feminino	17	21	38	44,74	55,26
2011	Masculino	17	15	32	53,12	46,88
2012	Feminino	24	23	47	51,06	48,94
2012	Masculino	15	16	31	48,39	51,61

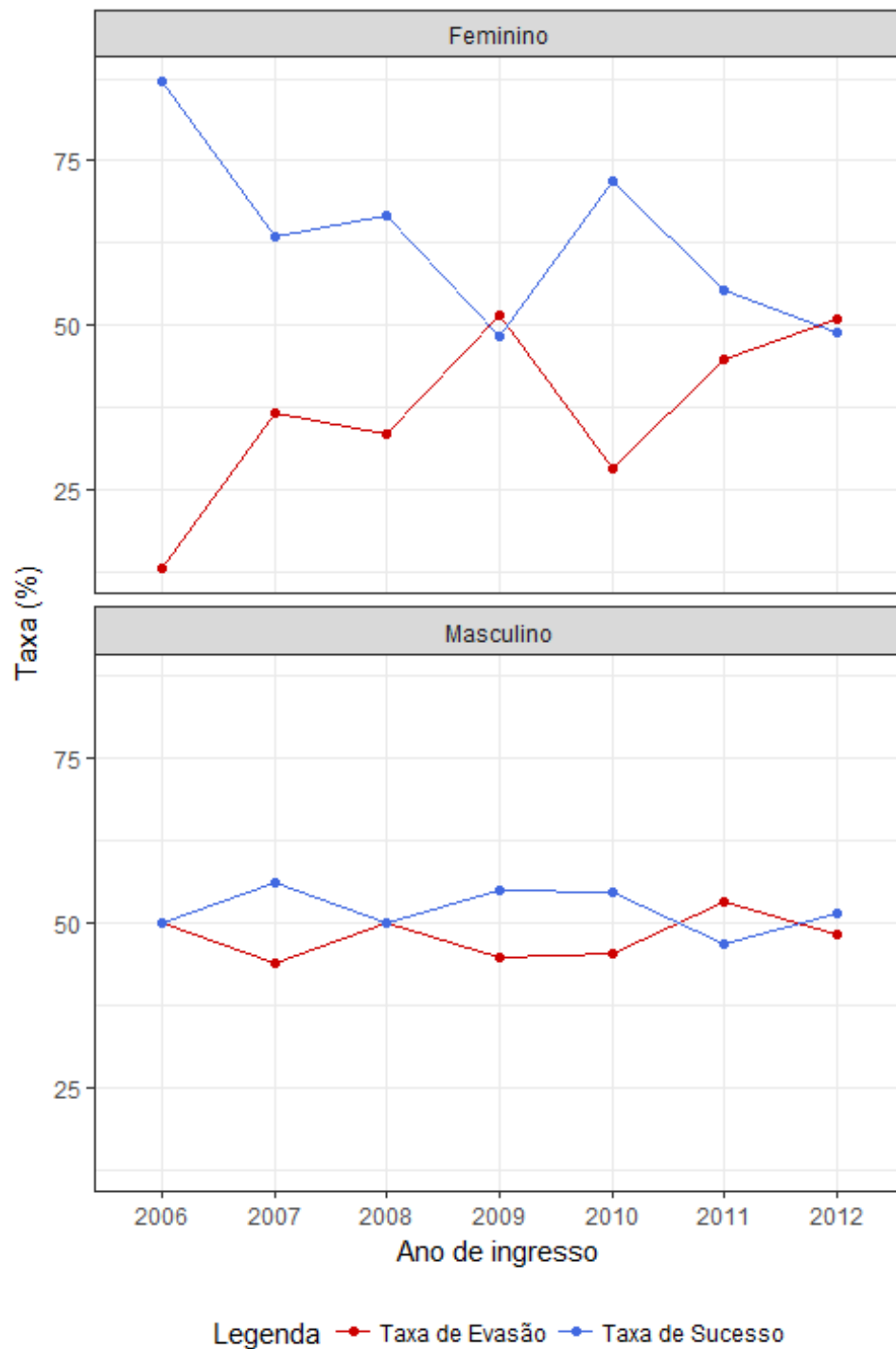


Figura 2. Evolução das taxas de evasão e de sucesso (graduação) – por gênero.

Tabela 16. Evolução das taxas de evasão e de sucesso, no curso, por cota.

Ano de Ingresso	Cota	Evadidos	Formados	Total	Evasão (%)	Sucesso (%)
2006	Negro	1	7	8	12,50	87,50
2006	Universal	19	36	55	34,55	65,45
2007	Negro	2	0	2	100,00	0,00
2007	Universal	27	42	69	39,13	60,87
2008	Negro	6	5	11	54,55	45,45
2008	Universal	29	43	72	40,28	59,72
2009	Negro	1	6	7	14,29	85,71
2009	Universal	37	36	73	50,68	49,32
2010	Negro	3	2	5	60,00	40,00
2010	Universal	21	39	60	35,00	65,00
2011	Negro	2	4	6	33,33	66,67
2011	Universal	32	32	64	50,00	50,00
2012	Universal	39	39	78	50,00	50,00

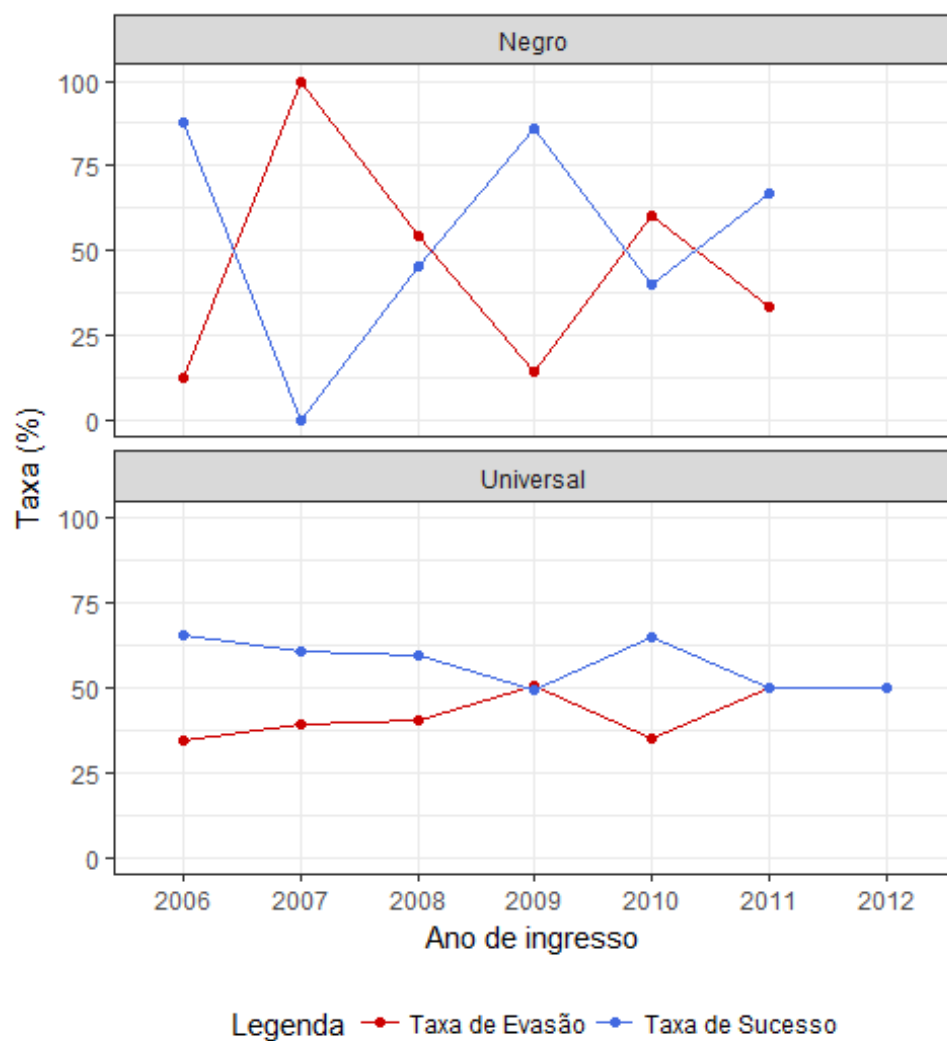


Figura 3. Evolução das taxas de evasão e de sucesso (graduação) – por cota.

Tabela 17. Evolução das taxas de evasão e de sucesso, no curso, por raça/cor autodeclarada.

Ano de Ingresso	Raça/Cor	Evadidos	Formados	Total	Evasão (%)	Sucesso (%)
2006	Amarela	0	1	1	0,00	100,00
2006	Branca	3	4	7	42,86	57,14
2006	Não Dispõe de Informação	15	34	49	30,61	69,39
2006	Parda	2	3	5	40,00	60,00
2006	Preta	0	1	1	0,00	100,00
2007	Branca	3	5	8	37,50	62,50
2007	Não Dispõe de Informação	21	29	50	42,00	58,00
2007	Parda	5	8	13	38,46	61,54
2008	Branca	5	10	15	33,33	66,67
2008	Não Dispõe de Informação	21	26	47	44,68	55,32
2008	Parda	5	11	16	31,25	68,75
2008	Preta	4	1	5	80,00	20,00
2009	Branca	8	10	18	44,44	55,56
2009	Não Dispõe de Informação	24	20	44	54,55	45,45
2009	Parda	6	8	14	42,86	57,14
2009	Preta	0	4	4	0,00	100,00
2010	Amarela	1	0	1	100,00	0,00
2010	Branca	6	15	21	28,57	71,43
2010	Não Dispõe de Informação	12	14	26	46,15	53,85
2010	Parda	4	12	16	25,00	75,00
2010	Preta	1	0	1	100,00	0,00
2011	Amarela	1	2	3	33,33	66,67
2011	Branca	13	9	22	59,09	40,91
2011	Não Dispõe de Informação	6	8	14	42,86	57,14
2011	Parda	11	13	24	45,83	54,17
2011	Preta	3	4	7	42,86	57,14
2012	Amarela	1	1	2	50,00	50,00
2012	Branca	11	8	19	57,89	42,11
2012	Não Dispõe de Informação	9	2	11	81,82	18,18
2012	Parda	15	20	35	42,86	57,14
2012	Preta	3	8	11	27,27	72,73

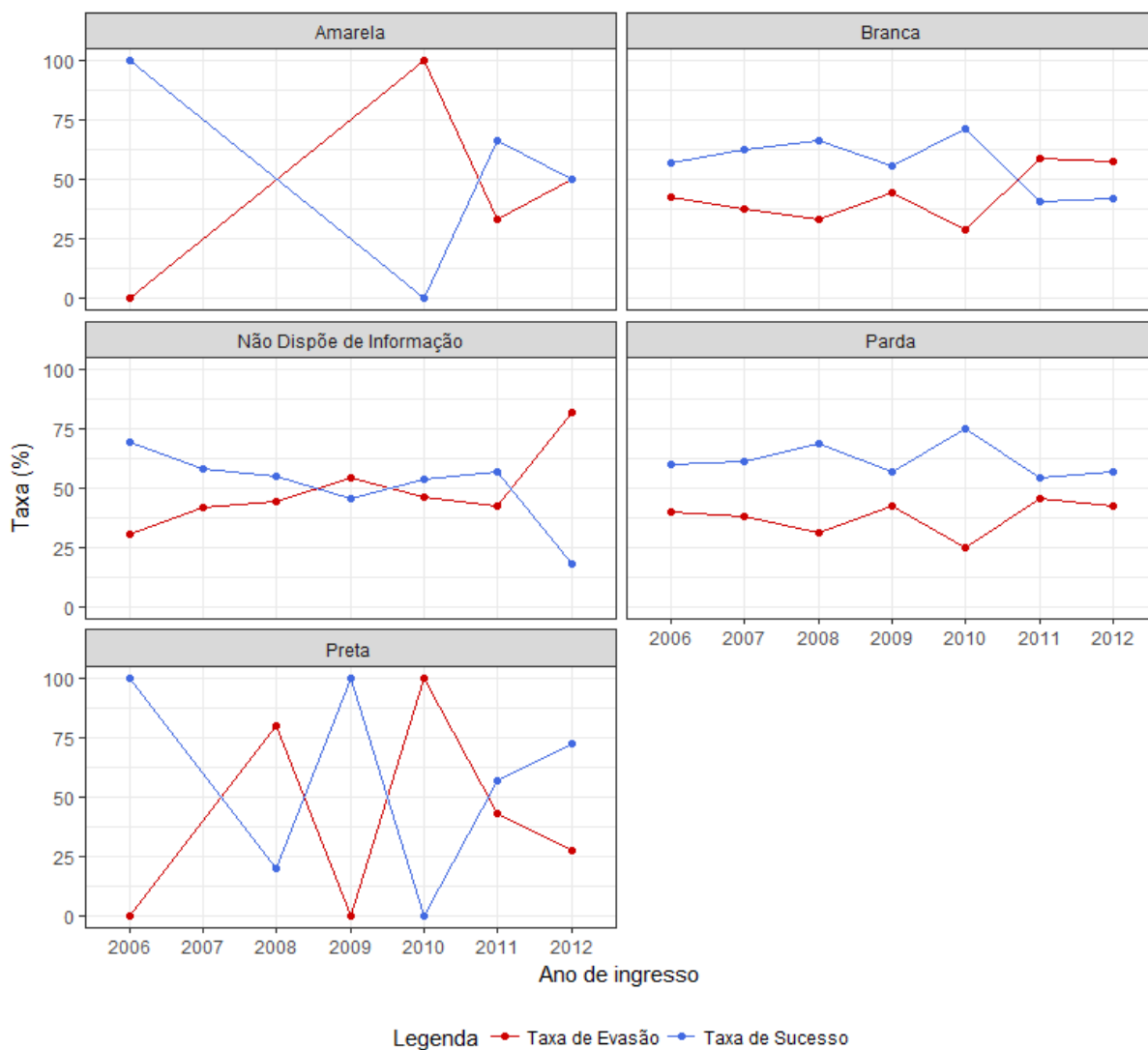


Figura 4. Evolução das taxas de evasão e de sucesso (graduação) – por raça/cor autodeclarada.

Tabela 18. Evolução das taxas de evasão e de sucesso, no curso, por faixa etária (na data de ingresso).

Ano de Ingresso	Faixa Etária	Evadidos	Formados	Total	Evasão (%)	Sucesso (%)
2006	Até 18 anos	6	16	22	27,27	72,73
2006	18 a 24 anos	6	22	28	21,43	78,57
2006	25 a 29 anos	5	0	5	100,00	0,00
2006	30 a 34 anos	1	2	3	33,33	66,67
2006	35 a 39 anos	1	0	1	100,00	0,00
2006	40 a 44 anos	0	1	1	0,00	100,00
2006	45 anos ou mais	1	2	3	33,33	66,67
2007	Até 18 anos	9	21	30	30,00	70,00
2007	18 a 24 anos	14	18	32	43,75	56,25
2007	25 a 29 anos	2	0	2	100,00	0,00
2007	30 a 34 anos	1	2	3	33,33	66,67
2007	35 a 39 anos	1	0	1	100,00	0,00
2007	40 a 44 anos	1	0	1	100,00	0,00
2007	45 anos ou mais	1	1	2	50,00	50,00
2008	Até 18 anos	14	25	39	35,90	64,10
2008	18 a 24 anos	18	20	38	47,37	52,63
2008	25 a 29 anos	3	1	4	75,00	25,00
2008	30 a 34 anos	0	1	1	0,00	100,00
2008	40 a 44 anos	0	1	1	0,00	100,00
2009	Até 18 anos	15	20	35	42,86	57,14
2009	18 a 24 anos	20	18	38	52,63	47,37
2009	30 a 34 anos	3	2	5	60,00	40,00
2009	35 a 39 anos	0	1	1	0,00	100,00
2009	45 anos ou mais	0	1	1	0,00	100,00
2010	Até 18 anos	8	24	32	25,00	75,00
2010	18 a 24 anos	14	15	29	48,28	51,72
2010	25 a 29 anos	0	2	2	0,00	100,00
2010	30 a 34 anos	2	0	2	100,00	0,00
2011	Até 18 anos	13	16	29	44,83	55,17
2011	18 a 24 anos	19	18	37	51,35	48,65
2011	25 a 29 anos	1	2	3	33,33	66,67
2011	35 a 39 anos	1	0	1	100,00	0,00
2012	Até 18 anos	17	20	37	45,95	54,05
2012	18 a 24 anos	19	17	36	52,78	47,22
2012	25 a 29 anos	3	0	3	100,00	0,00
2012	30 a 34 anos	0	2	2	0,00	100,00

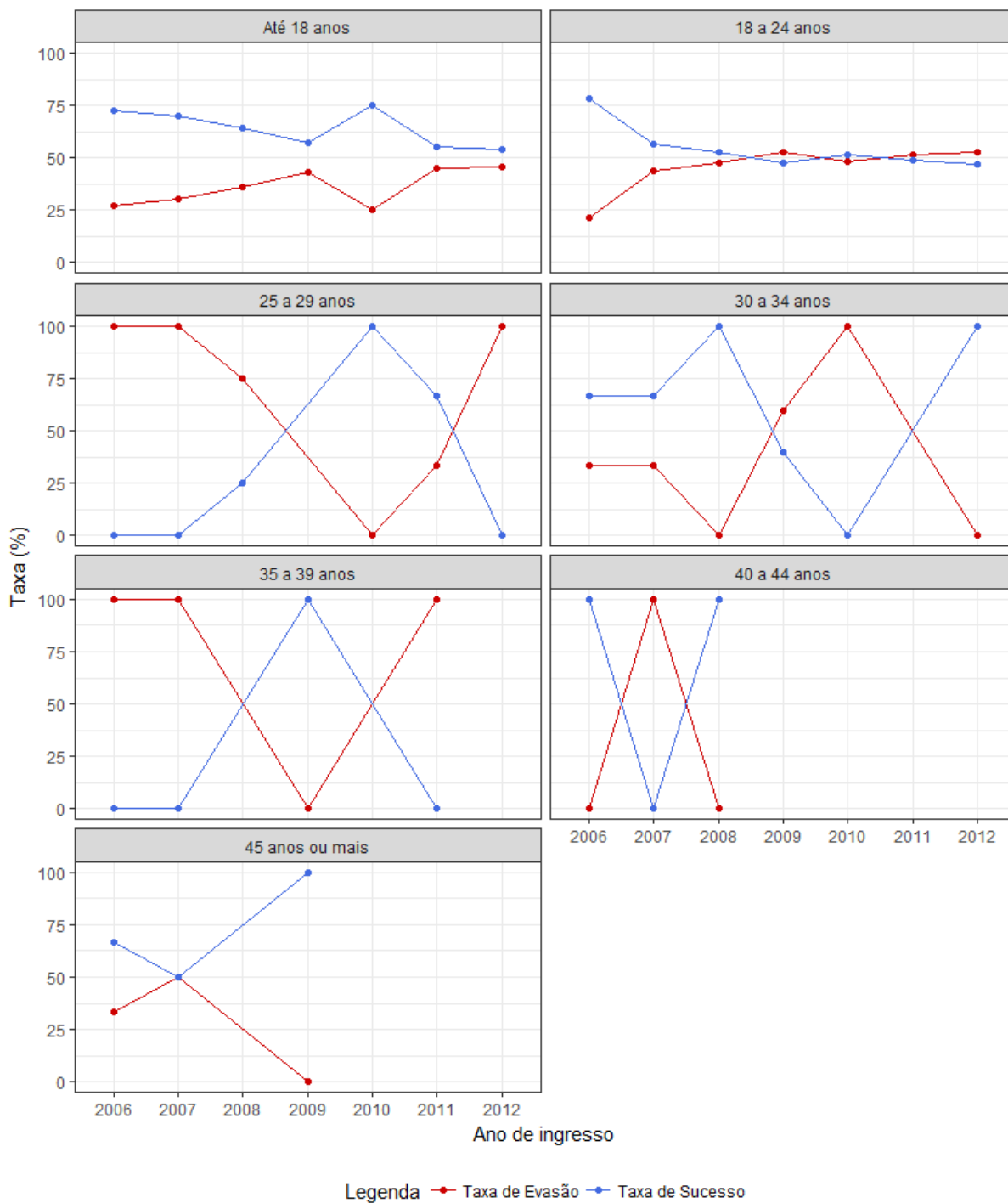


Figura 5. Evolução das taxas de evasão e de sucesso (graduação) – por faixa etária (na data de ingresso).

Tabela 19. Evolução das taxas de evasão e de sucesso, no curso, por forma de ingresso.

Ano de Ingresso	Forma de Ingresso	Evadidos	Formados	Total	Evasão (%)	Sucesso (%)
2006	Vestibular	20	43	63	31,75	68,25
2007	PAS	2	7	9	22,22	77,78
2007	Vestibular	27	35	62	43,55	56,45
2008	PAS	9	11	20	45,00	55,00
2008	Vestibular	26	37	63	41,27	58,73
2009	PAS	12	8	20	60,00	40,00
2009	Vestibular	26	34	60	43,33	56,67
2010	PAS	2	5	7	28,57	71,43
2010	Vestibular	22	36	58	37,93	62,07
2011	ENEM	19	16	35	54,29	45,71
2011	PAS	2	1	3	66,67	33,33
2011	Vestibular	13	19	32	40,62	59,38
2012	ENEM	30	30	60	50,00	50,00
2012	PAS	3	7	10	30,00	70,00
2012	Vestibular	6	2	8	75,00	25,00

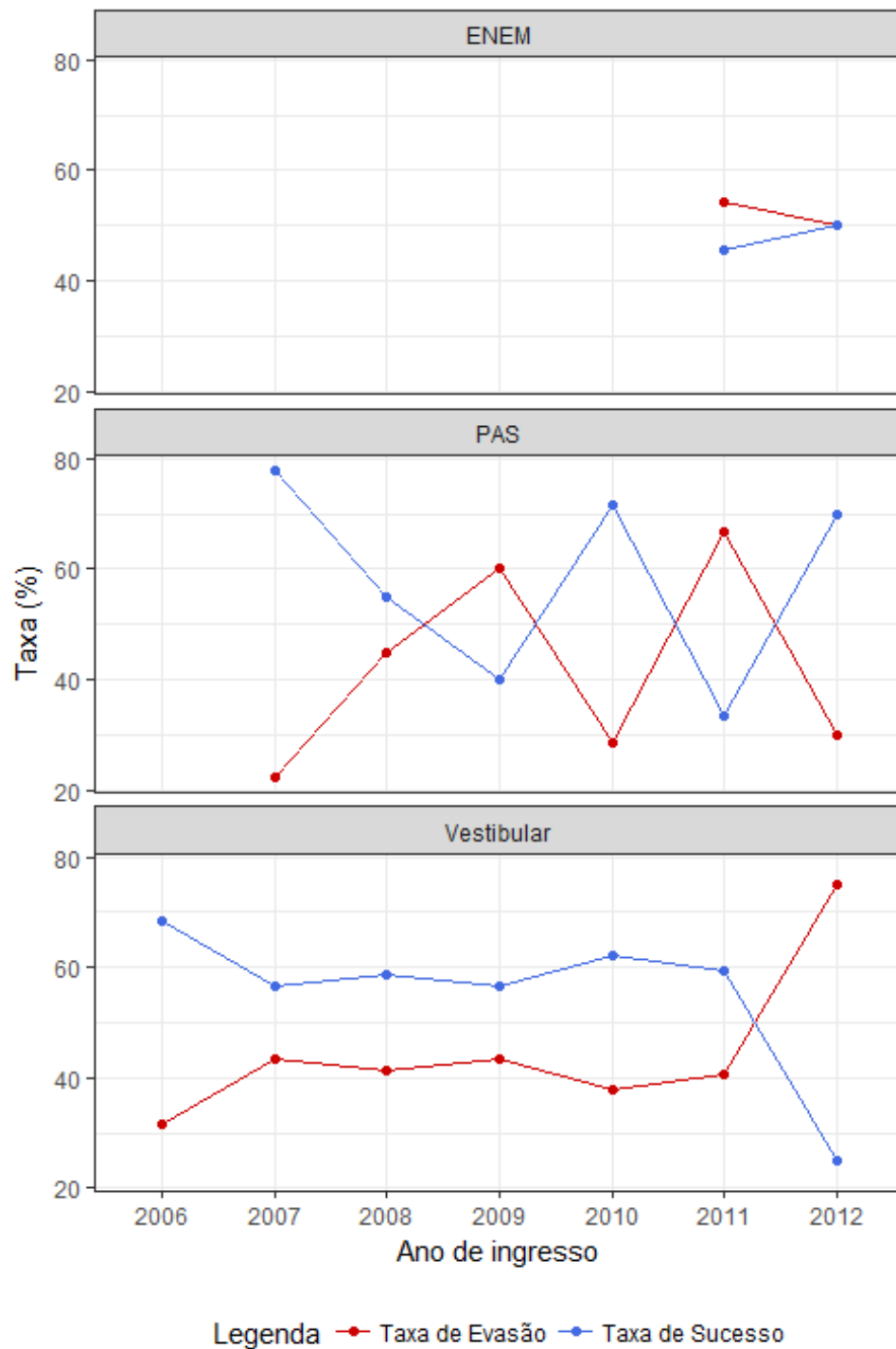


Figura 6. Evolução das taxas de evasão e de sucesso (graduação) – por forma de ingresso