

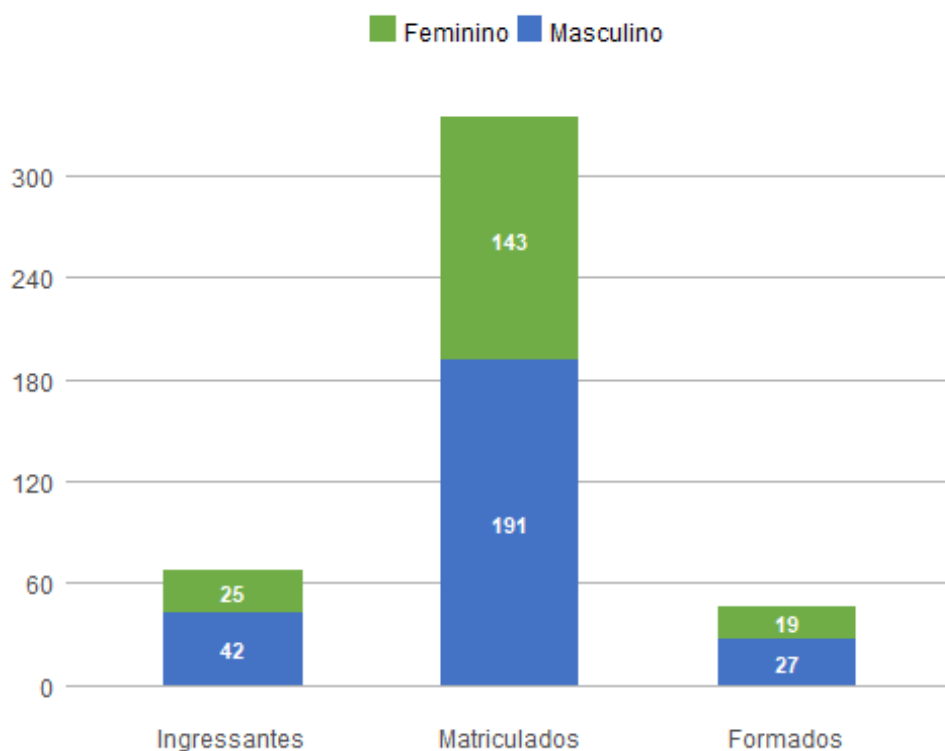
1. Perfil dos Estudantes de Geologia (B - Integral)

1.1. Perfil Geral - 2017

Nos dados apresentados abaixo, são considerados **ingressantes** os estudantes que entraram na UnB no ano de 2017; **matriculados** todos os estudantes da UnB que efetuaram matrícula no ano de 2017 em ao menos uma disciplina, de acordo com seu histórico escolar; e **formados** todos os estudantes que saíram do curso por formatura em graduação, também no ano de 2017. A fonte das informações é o Sistema de Graduação (SIGRA), extração de 25/05/2018.

Perfil dos estudantes por sexo

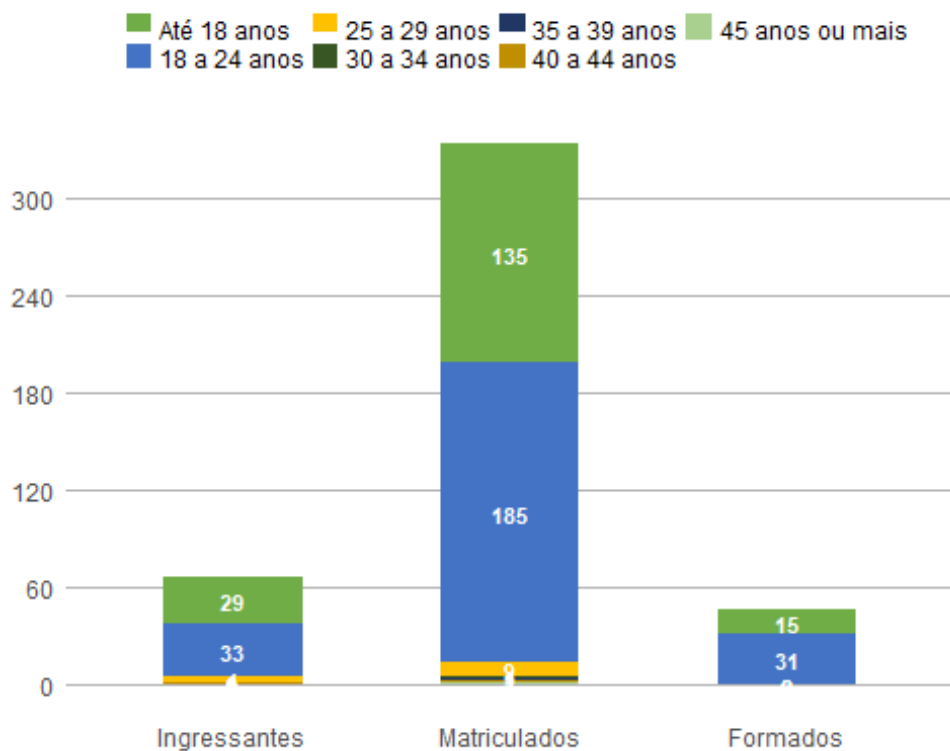
Sexo	Ingressantes	Matriculados	Formados
Feminino	25	143	19
Masculino	42	191	27
Total	67	334	46



Perfil dos estudantes por faixa etária (na data de ingresso)

Faixa Etária	Ingressantes	Matriculados	Formados
Até 18 anos	29	135	15
18 a 24 anos	33	185	31
25 a 29 anos	4	9	0
30 a 34 anos	0	1	0

35 a 39 anos	0	1	0
40 a 44 anos	1	2	0
45 anos ou mais	0	1	0
Total	67	334	46



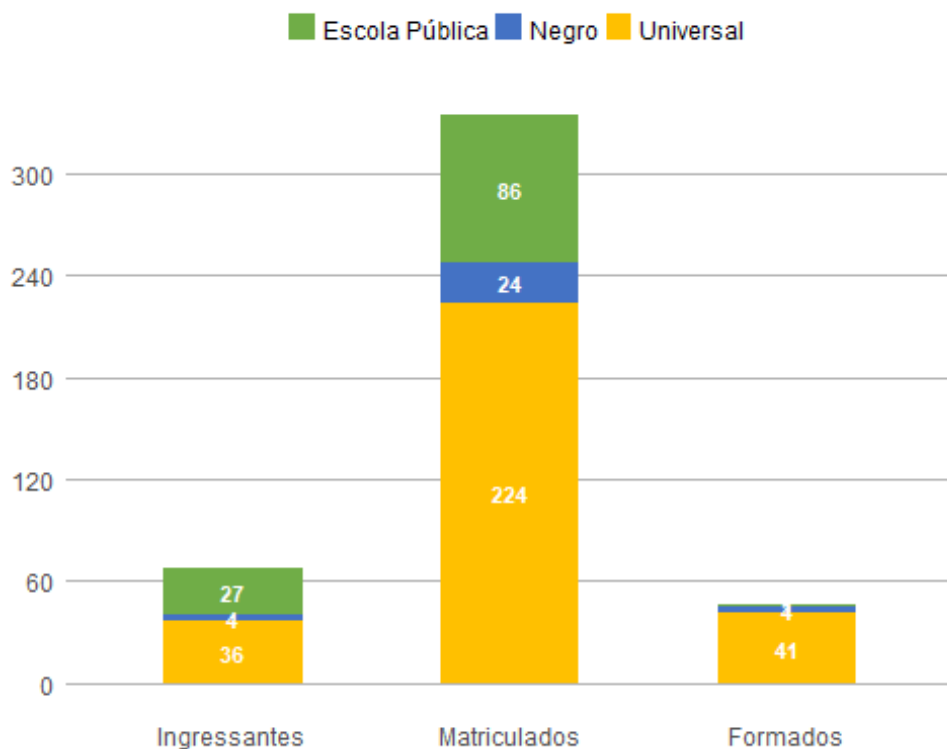
Perfil dos estudantes por raça/cor autodeclarada

Raça/Cor	Ingressantes	Matriculados	Formados
Amarela	1	5	0
Branca	19	122	20
Não Dispõe de Informação	24	98	15
Parda	20	91	10
Preta	3	18	1
Total	67	334	46

Perfil dos estudantes por cota

Cota	Ingressantes	Matriculados	Formados
Escola Pública Alta Renda-Não PPI	9	19	0
Escola Pública Alta Renda-PPI	8	35	0
Escola Pública Baixa Renda-Não PPI	2	7	0
Escola Pública Baixa Renda-PPI	8	25	1
Negro	4	24	4

Universal	36	224	41
Total	67	334	46



Perfil dos estudantes por forma de ingresso

Forma de Ingresso no Curso	Ingressantes	Matriculados	Formados
Convenio Andifes	1	1	0
Matricula Cortesia	0	1	0
Mudanca de Curso	0	18	6
PAS	32	91	12
Portador Diploma Curso Superior	1	4	0
SISU	16	44	0
Transferencia Facultativa	1	2	0
Vestibular	16	173	28
Total	67	334	46

Perfil dos estudantes por forma de saída

Forma de Saída do Curso	Ingressantes	Matriculados	Formados
Deslig - Não Cumpriu condicao	0	5	0
Desligamento - Abandono	2	3	0
Desligamento Forca de Convenio	1	1	0
Desligamento Voluntario	2	1	0

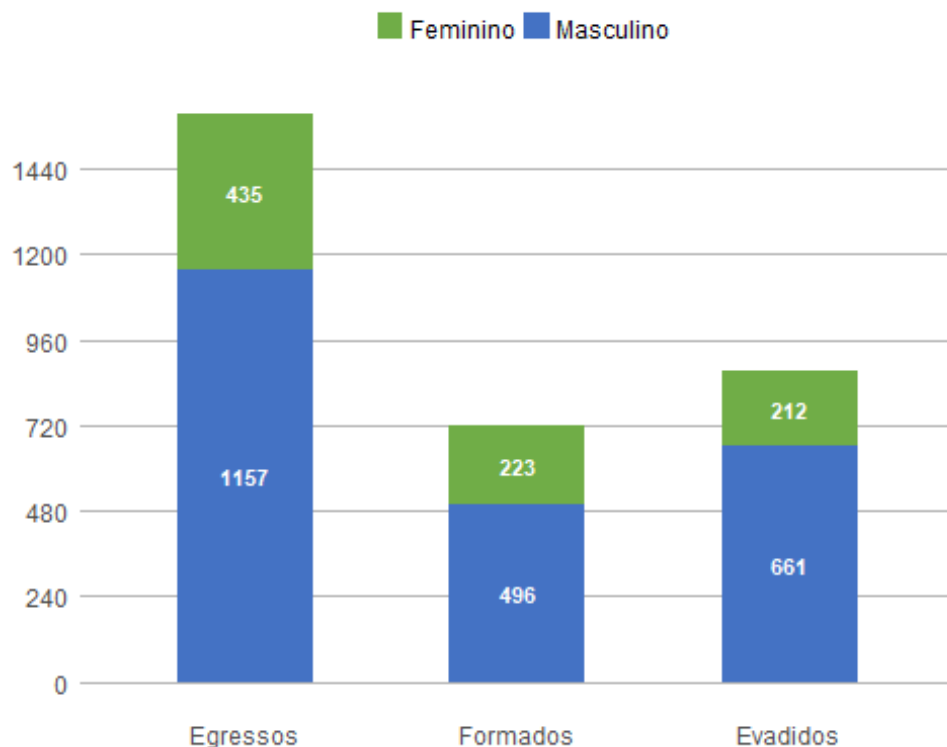
Está cursando	62	260	0
Formatura	0	48	46
Mudança de Curso	0	9	0
Novo Vestibular	0	6	0
Rep 3 vezes na mesma Disc Obrig	0	1	0
Total	67	334	46

1.2. Perfil do Egresso - 2017

Nos dados apresentados abaixo, são considerados egressos todos os estudantes da UnB que já saíram do curso, independentemente da forma de saída, que pode ter ocorrido por formatura ou evasão; são considerados formados todos os estudantes da UnB que saíram do curso por formatura em graduação até o ano de 2017; e evadidos são os discentes que saíram dos curso, por forma diferente da conclusão, também até o ano de 2017.

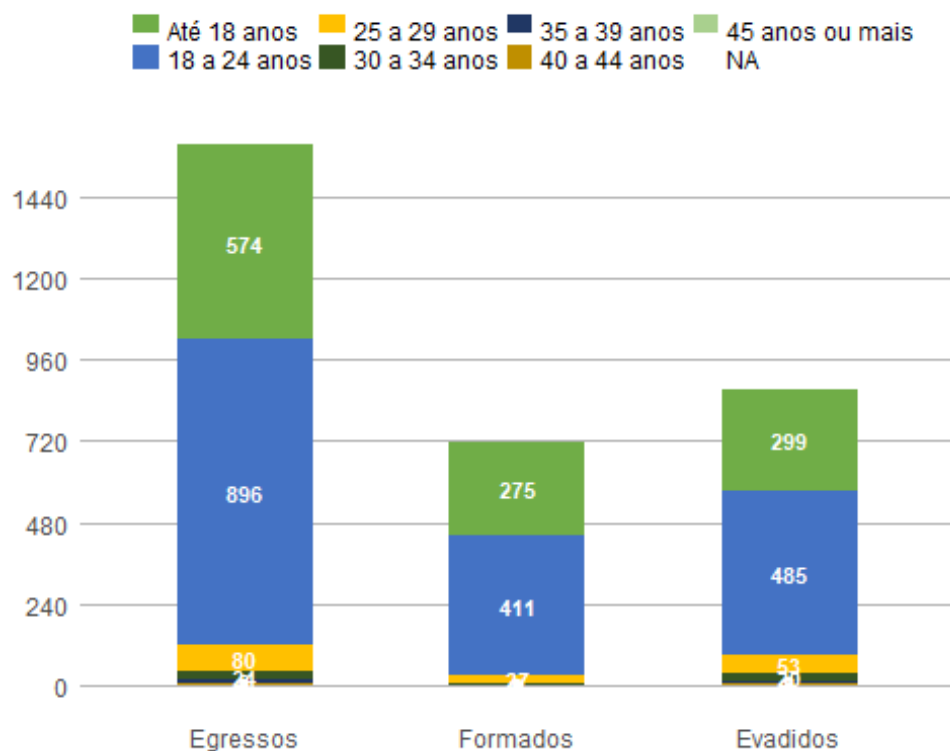
Perfil dos egressos por sexo

Sexo	Egressos	Formados	Evadidos
Feminino	435	223	212
Masculino	1157	496	661
Total	1592	719	873



Perfil dos egressos por faixa etária (na data de ingresso)

Faixa Etária	Egressos	Formados	Evadidos
Até 18 anos	574	275	299
18 a 24 anos	896	411	485
25 a 29 anos	80	27	53
30 a 34 anos	24	4	20
35 a 39 anos	8	0	8
40 a 44 anos	6	1	5
45 anos ou mais	3	1	2
NA	1	0	1
Total	1592	719	873

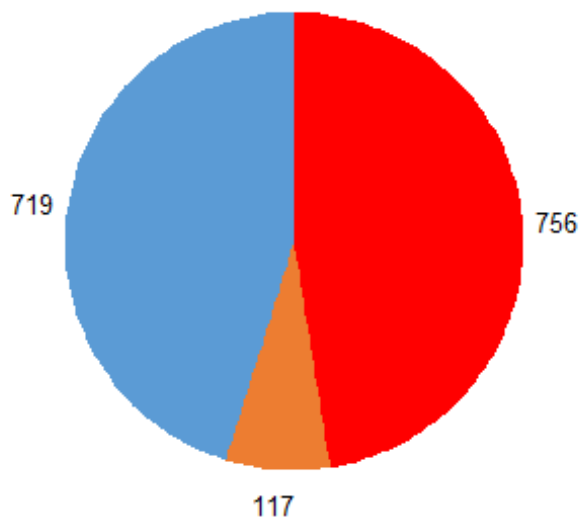
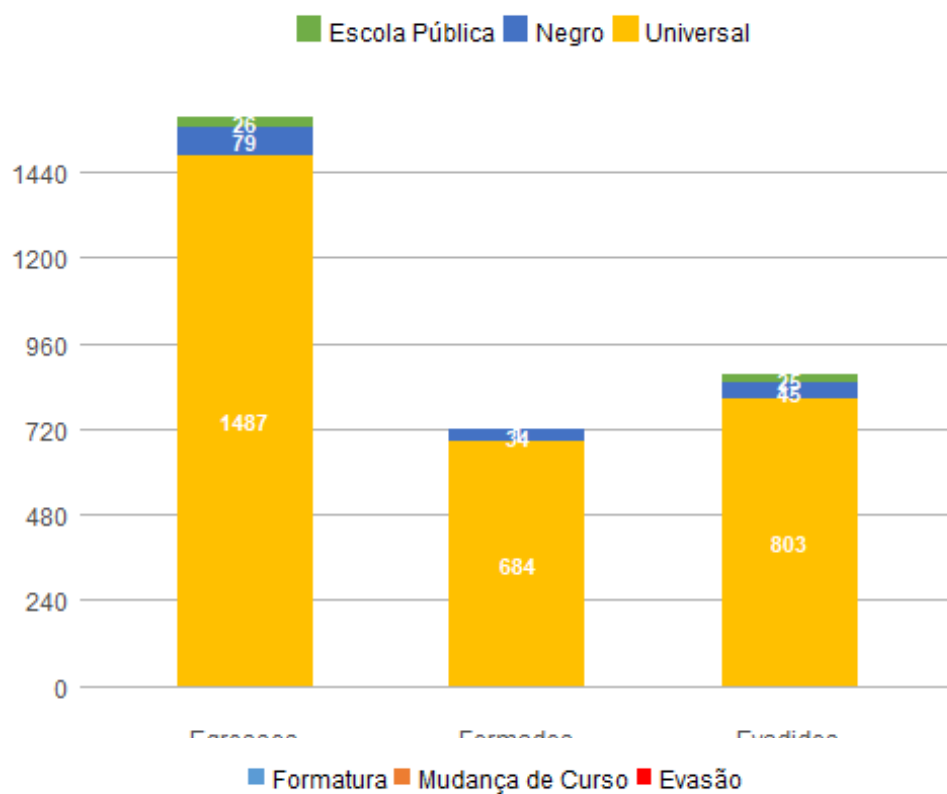


Perfil dos egressos por raça/cor autodeclarada

Raça/Cor	Egressos	Formados	Evadidos
Amarela	4	1	3
Branca	166	86	80
Indígena	1	0	1
Não Dispõe de Informação	1269	568	701
Parda	116	51	65
Preta	36	13	23
Total	1592	719	873

Perfil dos egressos por cota

Cota	Egressos	Formados	Evadidos
Escola Pública Alta Renda-Não PPI	8	0	8
Escola Pública Alta Renda-PPI	13	0	13
Escola Pública Baixa Renda-Não PPI	1	0	1
Escola Pública Baixa Renda-PPI	4	1	3
Negro	79	34	45
Universal	1487	684	803
Total	1592	719	873



Perfil dos egressos por forma de ingresso

Forma de Ingresso no Curso	Egressos	Formados	Evadidos
Acordo Cultural-PEC	8	2	6
Convenio-Int	3	0	3
Convenio Andifes	3	0	3

Dupla Habilitacao	1	0	1
Matricula Cortesia	4	0	4
Mudanca de Curso	23	19	4
Mudanca de Habilitacao	9	9	0
Novo Vestibular	3	1	2
PAS	213	108	105
Portador Diploma Curso Superior	8	0	8
SISU	33	0	33
Transferencia Facultativa	11	7	4
Transferencia Obrigatoria	23	7	16
Vestibular	1249	566	683
Visitante	1	0	1
Total	1592	719	873

Perfil dos egressos por forma de saída

Forma de Saída do Curso	Egressos	Formados	Evadidos
Anulacao de Registro	7	0	7
Deslig - Não Cumpriu condicao	304	0	304
Desligamento - Abandono	156	0	156
Desligamento Falta Documentacao	1	0	1
Desligamento Forca de Convenio	3	0	3
Desligamento Jubilamento	5	0	5
Desligamento Rendimento Academico	4	0	4
Desligamento Voluntario	219	0	219
Falecimento	5	0	5
Formatura	719	719	0
Mudanca de Curso	44	0	44
Novo Vestibular	63	0	63
Rep 3 vezes na mesma Disc Obrig	30	0	30
SISU	3	0	3
Transferencia	19	0	19
Vestibular p/outra Habilitacao	10	0	10
Total	1592	719	873

Perfil dos egressos por tempo de permanência, em semestres

Média de tempo até formatura	Mediana de tempo até formatura	Média de tempo até evasão	Mediana de tempo até evasão
11,322	11	5,1237	4

2. Panorama da Evasão

Este estudo tem como objetivo explorar a evolução de duas métricas igualmente importantes no âmbito da gestão universitária: a taxa de evasão e a taxa de sucesso. Seu acompanhamento foi feito com base no ano de ingresso dos alunos – dessa forma, foram considerados todos os egressos que ingressaram entre 2003 e 2012, e verificada sua situação em 10 de abril de 2018, de acordo com o sistema acadêmico da UnB (SIGRA). Não foram considerados, nos cálculos, os cursos de educação à distância.

A metodologia adotada para o cálculo das métricas foi a seguinte:

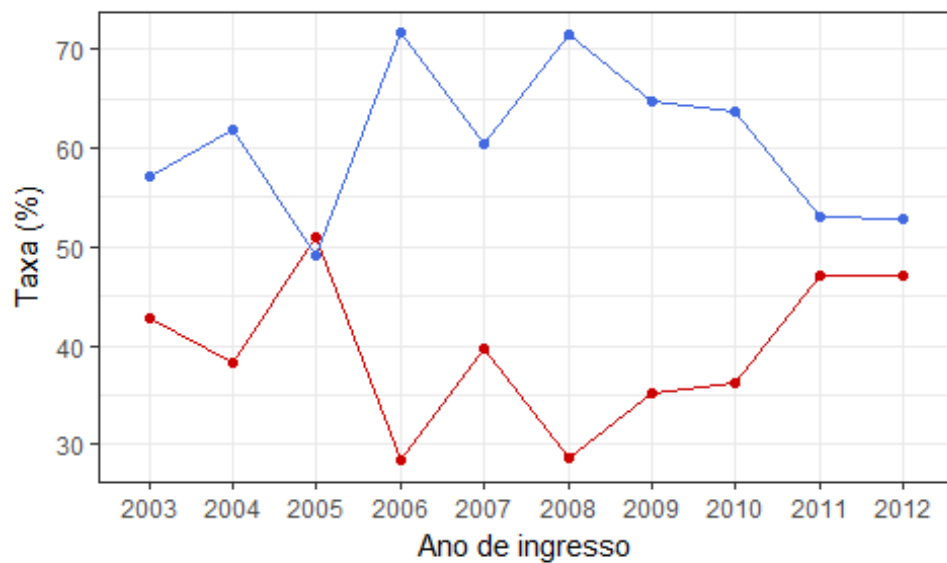
- Taxa de Sucesso: contagem simples do quantitativo de discentes que completaram com sucesso seu curso (ou seja, alcançaram a formatura), dividido pelo total de egressos, em relação à cada ano de ingresso;
- Taxa de Evasão: contagem simples do quantitativo de discentes que saíram do curso por forma diferente da formatura, dividido pelo total de egressos, em relação à cada ano de ingresso.

Os dados gerais, agregados por ano de ingresso, podem ser vistos na tabela abaixo. O gráfico mostra a evolução das taxas, ao longo dos anos de ingresso dos alunos.

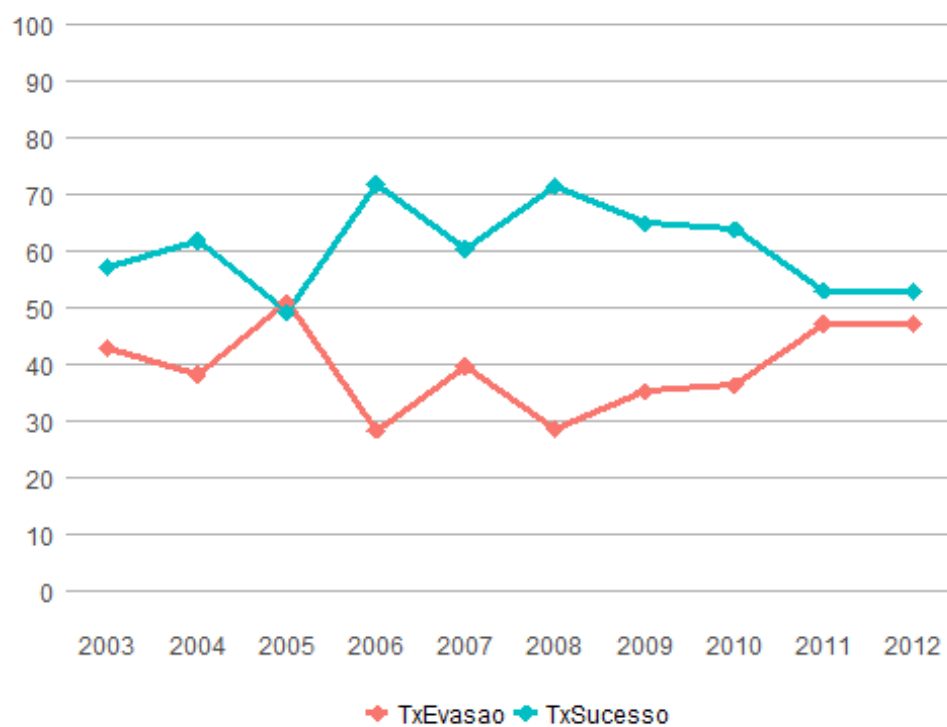
Evolução das taxas de evasão e de sucesso, na UnB

Ano de Ingresso	Evadidos	Formados	Total	Evasão (%)	Sucesso (%)
2003	24	32	56	42,86	57,14
2004	21	34	55	38,18	61,82
2005	28	27	55	50,91	49,09
2006	15	38	53	28,30	71,70
2007	23	35	58	39,66	60,34
2008	16	40	56	28,57	71,43
2009	19	35	54	35,19	64,81
2010	25	44	69	36,23	63,77
2011	32	36	68	47,06	52,94
2012	25	28	53	47,17	52,83

Evolução da Taxa de Evasão e da Taxa de Sucesso Graduação UnB



Legenda — Taxa de Evasão — Taxa de Sucesso



Análise exploratória das taxas de evasão e sucesso por categorias de interesse

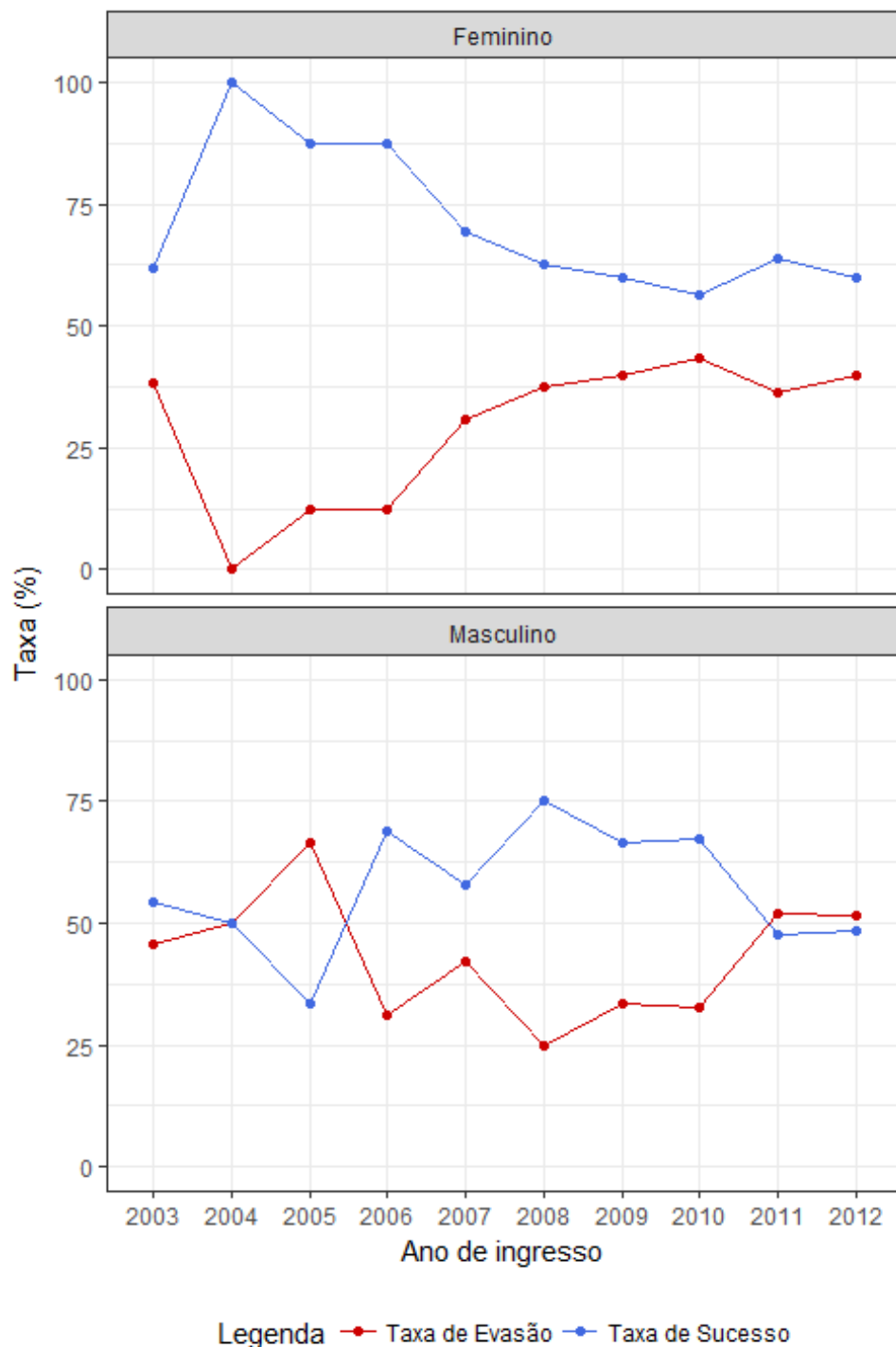
Nesta seção, os dados serão detalhados por cada uma das cinco variáveis de interesse, a saber: gênero, cota de ingresso, raça/cor, faixa etária (na data de ingresso) e forma de ingresso.

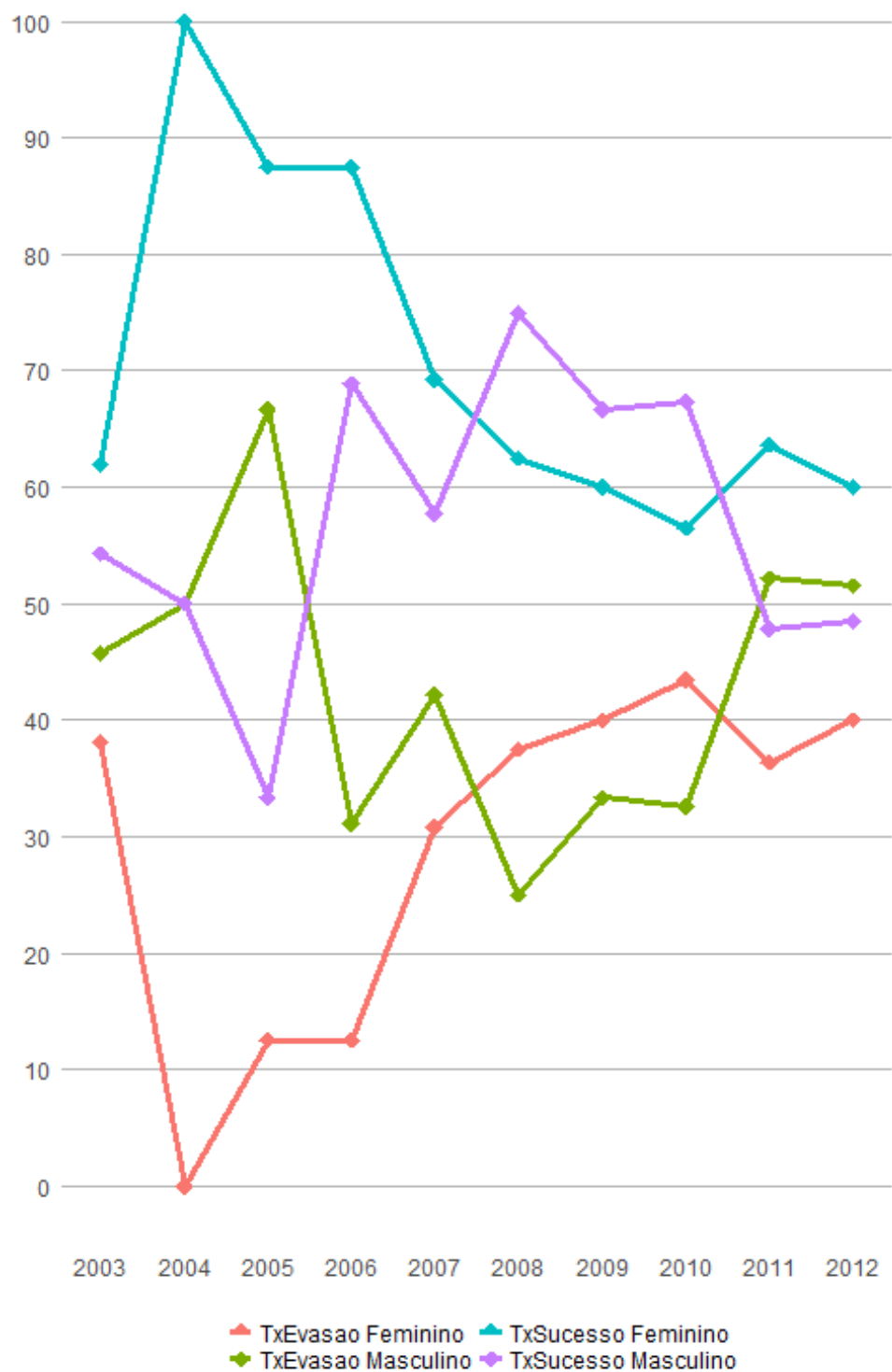
1. Evasão e sucesso por gênero.

Evolução das taxas de evasão e de sucesso, no curso

Ano de Ingresso	Sexo	Evadidos	Formados	Total	Evasão (%)	Sucesso (%)
2003	Feminino	8	13	21	38,10	61,90
2003	Masculino	16	19	35	45,71	54,29
2004	Feminino	0	13	13	0,00	100,00
2004	Masculino	21	21	42	50,00	50,00
2005	Feminino	2	14	16	12,50	87,50
2005	Masculino	26	13	39	66,67	33,33
2006	Feminino	1	7	8	12,50	87,50
2006	Masculino	14	31	45	31,11	68,89
2007	Feminino	4	9	13	30,77	69,23
2007	Masculino	19	26	45	42,22	57,78
2008	Feminino	6	10	16	37,50	62,50
2008	Masculino	10	30	40	25,00	75,00
2009	Feminino	6	9	15	40,00	60,00
2009	Masculino	13	26	39	33,33	66,67
2010	Feminino	10	13	23	43,48	56,52
2010	Masculino	15	31	46	32,61	67,39
2011	Feminino	8	14	22	36,36	63,64
2011	Masculino	24	22	46	52,17	47,83
2012	Feminino	8	12	20	40,00	60,00
2012	Masculino	17	16	33	51,52	48,48

Evolução da Taxa de Evasão e da Taxa de Sucesso Graduação UnB





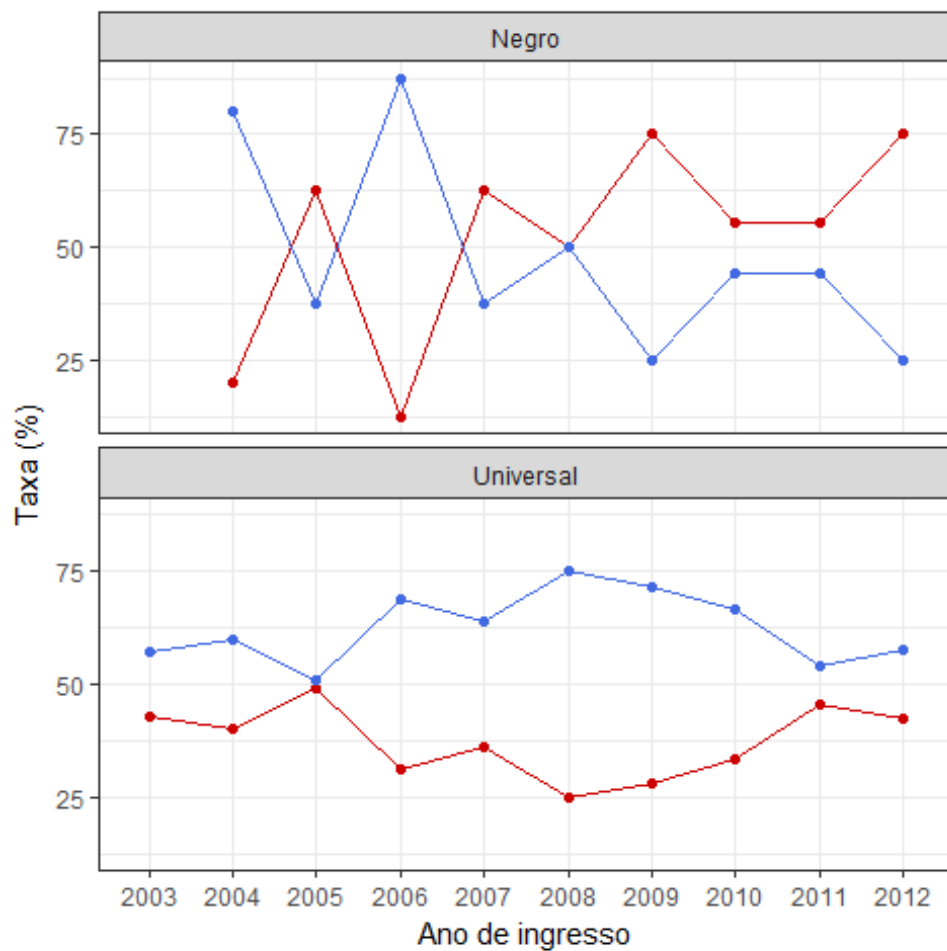
2. Evasão e sucesso por cota.

Evolução das taxas de evasão e de sucesso, no curso

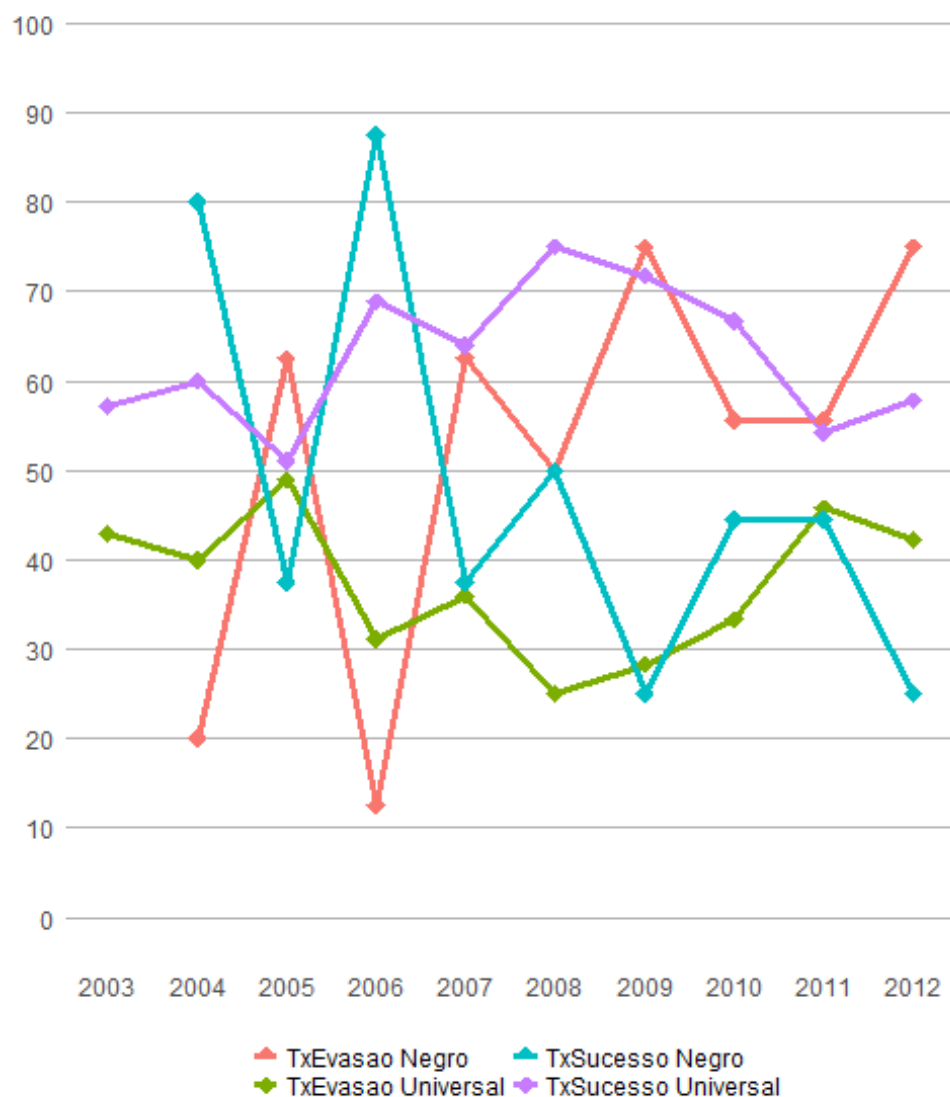
Ano de Ingresso	Cota	Evadidos	Formados	Total	Evasão (%)	Sucesso (%)
2003	Universal	24	32	56	42,86	57,14

2004	Negro	1	4	5	20,00	80,00
2004	Universal	20	30	50	40,00	60,00
2005	Negro	5	3	8	62,50	37,50
2005	Universal	23	24	47	48,94	51,06
2006	Negro	1	7	8	12,50	87,50
2006	Universal	14	31	45	31,11	68,89
2007	Negro	5	3	8	62,50	37,50
2007	Universal	18	32	50	36,00	64,00
2008	Negro	4	4	8	50,00	50,00
2008	Universal	12	36	48	25,00	75,00
2009	Negro	6	2	8	75,00	25,00
2009	Universal	13	33	46	28,26	71,74
2010	Negro	5	4	9	55,56	44,44
2010	Universal	20	40	60	33,33	66,67
2011	Negro	5	4	9	55,56	44,44
2011	Universal	27	32	59	45,76	54,24
2012	Negro	6	2	8	75,00	25,00
2012	Universal	19	26	45	42,22	57,78

Evolução da Taxa de Evasão e da Taxa de Sucesso Graduação UnB



Legenda — Taxa de Evasão — Taxa de Sucesso



3. Evasão e sucesso por raça/cor autodeclarada.

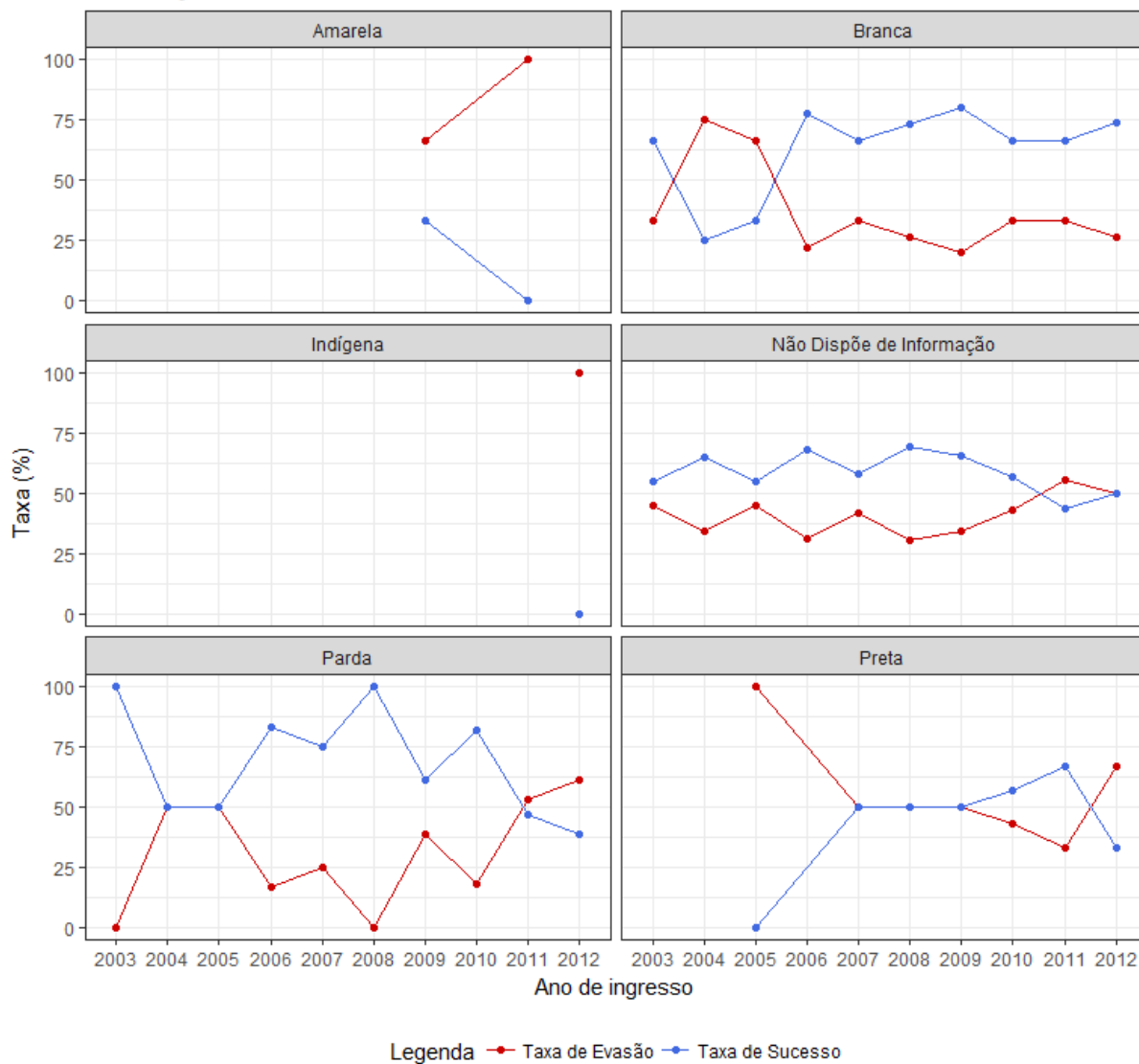
Evolução das taxas de evasão e de sucesso, no curso

Ano de Ingresso	Raça/Cor	Evadidos	Formados	Total	Evasão (%)	Sucesso (%)
2003	Branca	1	2	3	33,33	66,67
2003	Não Dispõe de Informação	23	28	51	45,10	54,90
2003	Parda	0	2	2	0,00	100,00
2004	Branca	3	1	4	75,00	25,00
2004	Não Dispõe de Informação	17	32	49	34,69	65,31
2004	Parda	1	1	2	50,00	50,00
2005	Branca	4	2	6	66,67	33,33

2005	Não Dispõe de Informação	19	23	42	45,24	54,76
2005	Parda	2	2	4	50,00	50,00
2005	Preta	3	0	3	100,00	0,00
2006	Branca	2	7	9	22,22	77,78
2006	Não Dispõe de Informação	12	26	38	31,58	68,42
2006	Parda	1	5	6	16,67	83,33
2007	Branca	4	8	12	33,33	66,67
2007	Não Dispõe de Informação	16	22	38	42,11	57,89
2007	Parda	1	3	4	25,00	75,00
2007	Preta	2	2	4	50,00	50,00
2008	Branca	4	11	15	26,67	73,33
2008	Não Dispõe de Informação	11	25	36	30,56	69,44
2008	Parda	0	3	3	0,00	100,00
2008	Preta	1	1	2	50,00	50,00
2009	Amarela	2	1	3	66,67	33,33
2009	Branca	2	8	10	20,00	80,00
2009	Não Dispõe de Informação	9	17	26	34,62	65,38
2009	Parda	5	8	13	38,46	61,54
2009	Preta	1	1	2	50,00	50,00
2010	Branca	7	14	21	33,33	66,67
2010	Não Dispõe de Informação	13	17	30	43,33	56,67
2010	Parda	2	9	11	18,18	81,82
2010	Preta	3	4	7	42,86	57,14
2011	Amarela	1	0	1	100,00	0,00
2011	Branca	7	14	21	33,33	66,67
2011	Não Dispõe de Informação	14	11	25	56,00	44,00
2011	Parda	8	7	15	53,33	46,67
2011	Preta	2	4	6	33,33	66,67
2012	Branca	5	14	19	26,32	73,68
2012	Indígena	1	0	1	100,00	0,00
2012	Não Dispõe de Informação	6	6	12	50,00	50,00

2012	Parda	11	7	18	61,11	38,89
2012	Preta	2	1	3	66,67	33,33

Evolução da Taxa de Evasão e da Taxa de Sucesso Graduação UnB



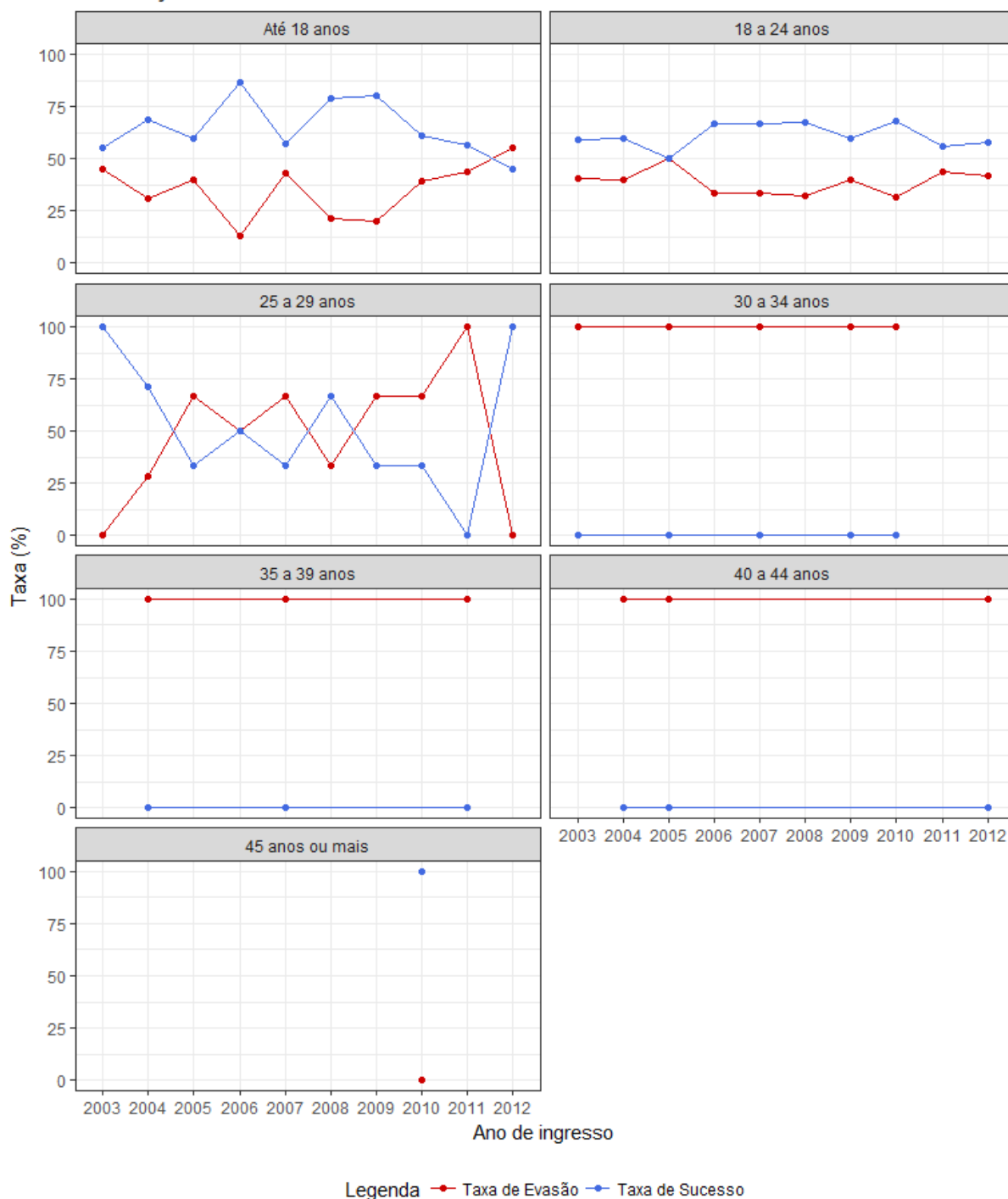
4. Evasão e sucesso por faixa etária (na data de ingresso).

Evolução das taxas de evasão e de sucesso, no curso

Ano de Ingresso	Faixa Etária	Evadidos	Formados	Total	Evasão (%)	Sucesso (%)
2003	Até 18 anos	9	11	20	45,00	55,00
2003	18 a 24 anos	13	19	32	40,62	59,38
2003	25 a 29 anos	0	2	2	0,00	100,00
2003	30 a 34 anos	2	0	2	100,00	0,00
2004	Até 18 anos	5	11	16	31,25	68,75
2004	18 a 24 anos	12	18	30	40,00	60,00

2004	25 a 29 anos	2	5	7	28,57	71,43
2004	35 a 39 anos	1	0	1	100,00	0,00
2004	40 a 44 anos	1	0	1	100,00	0,00
2005	Até 18 anos	6	9	15	40,00	60,00
2005	18 a 24 anos	16	16	32	50,00	50,00
2005	25 a 29 anos	4	2	6	66,67	33,33
2005	30 a 34 anos	1	0	1	100,00	0,00
2005	40 a 44 anos	1	0	1	100,00	0,00
2006	Até 18 anos	2	13	15	13,33	86,67
2006	18 a 24 anos	12	24	36	33,33	66,67
2006	25 a 29 anos	1	1	2	50,00	50,00
2007	Até 18 anos	6	8	14	42,86	57,14
2007	18 a 24 anos	13	26	39	33,33	66,67
2007	25 a 29 anos	2	1	3	66,67	33,33
2007	30 a 34 anos	1	0	1	100,00	0,00
2007	35 a 39 anos	1	0	1	100,00	0,00
2008	Até 18 anos	4	15	19	21,05	78,95
2008	18 a 24 anos	11	23	34	32,35	67,65
2008	25 a 29 anos	1	2	3	33,33	66,67
2009	Até 18 anos	4	16	20	20,00	80,00
2009	18 a 24 anos	12	18	30	40,00	60,00
2009	25 a 29 anos	2	1	3	66,67	33,33
2009	30 a 34 anos	1	0	1	100,00	0,00
2010	Até 18 anos	9	14	23	39,13	60,87
2010	18 a 24 anos	13	28	41	31,71	68,29
2010	25 a 29 anos	2	1	3	66,67	33,33
2010	30 a 34 anos	1	0	1	100,00	0,00
2010	45 anos ou mais	0	1	1	0,00	100,00
2011	Até 18 anos	10	13	23	43,48	56,52
2011	18 a 24 anos	18	23	41	43,90	56,10
2011	25 a 29 anos	2	0	2	100,00	0,00
2011	35 a 39 anos	2	0	2	100,00	0,00
2012	Até 18 anos	11	9	20	55,00	45,00
2012	18 a 24 anos	13	18	31	41,94	58,06
2012	25 a 29 anos	0	1	1	0,00	100,00
2012	40 a 44 anos	1	0	1	100,00	0,00

Evolução da Taxa de Evasão e da Taxa de Sucesso Gradação UnB



5. Evasão e sucesso por forma de ingresso.

Evolução das taxas de evasão e de sucesso, no curso

Ano de Ingresso	Forma de Ingresso	Evadidos	Formados	Total	Evasão (%)	Sucesso (%)
2003	Outros	1	1	2	50,00	50,00

2003	PAS	5	8	13	38,46	61,54
2003	Vestibular	18	23	41	43,90	56,10
2004	Outros	2	1	3	66,67	33,33
2004	PAS	5	7	12	41,67	58,33
2004	Vestibular	14	26	40	35,00	65,00
2005	Outros	2	0	2	100,00	0,00
2005	PAS	5	8	13	38,46	61,54
2005	Vestibular	21	19	40	52,50	47,50
2006	Outros	1	0	1	100,00	0,00
2006	PAS	5	8	13	38,46	61,54
2006	Vestibular	9	30	39	23,08	76,92
2007	Outros	1	1	2	50,00	50,00
2007	PAS	5	8	13	38,46	61,54
2007	Vestibular	17	26	43	39,53	60,47
2008	PAS	5	8	13	38,46	61,54
2008	Vestibular	11	32	43	25,58	74,42
2009	Outros	1	1	2	50,00	50,00
2009	PAS	3	10	13	23,08	76,92
2009	Vestibular	15	24	39	38,46	61,54
2010	Outros	2	2	4	50,00	50,00
2010	PAS	8	8	16	50,00	50,00
2010	Vestibular	15	34	49	30,61	69,39
2011	Outros	3	1	4	75,00	25,00
2011	PAS	9	7	16	56,25	43,75
2011	Vestibular	20	28	48	41,67	58,33
2012	Outros	0	1	1	0,00	100,00
2012	PAS	4	7	11	36,36	63,64
2012	Vestibular	21	20	41	51,22	48,78

Evolução da Taxa de Evasão e da Taxa de Sucesso Graduação UnB

