

1. Perfil dos Estudantes de Gestão Ambiental (B - Noturno)

1.1. Perfil Geral - 2017

Nos dados apresentados abaixo, são considerados **ingressantes** os estudantes que entraram na UnB no ano de 2017; **matriculados** todos os estudantes da UnB que efetuaram matrícula no ano de 2017 em ao menos uma disciplina, de acordo com seu histórico escolar; e **formados** todos os estudantes que saíram do curso por formatura em graduação, também no ano de 2017. A fonte das informações é o Sistema de Graduação (SIGRA), extração de 25/05/2018.

Perfil dos estudantes por sexo

Sexo	Ingressantes	Matriculados	Formados
Feminino	29	146	17
Masculino	29	147	13
Total	58	293	30

Perfil dos estudantes por faixa etária (na data de ingresso)

Faixa Etária	Ingressantes	Matriculados	Formados
Até 18 anos	10	63	9
18 a 24 anos	36	157	13
25 a 29 anos	2	26	2
30 a 34 anos	2	19	4
35 a 39 anos	2	7	1
40 a 44 anos	1	8	0
45 anos ou mais	5	13	1
Total	58	293	30

Perfil dos estudantes por raça/cor autodeclarada

Raça/Cor	Ingressantes	Matriculados	Formados
Amarela	0	4	1
Branca	7	64	10
Indígena	0	1	0
Não Dispõe de Informação	21	76	6
Parda	18	106	10
Preta	12	42	3
Total	58	293	30

Perfil dos estudantes por cota

Cota	Ingressantes	Matriculados	Formados
Escola Pública Alta Renda-Não PPI	5	13	2
Escola Pública Alta Renda-PPI	7	22	0
Escola Pública Baixa Renda-Não PPI	2	7	0
Escola Pública Baixa Renda-PPI	7	30	0
Negro	5	16	2
Universal	32	205	26
Total	58	293	30

Perfil dos estudantes por forma de ingresso

Forma de Ingresso no Curso	Ingressantes	Matriculados	Formados
ENEM	10	78	7
Mudanca de Curso	0	1	0
PAS	6	24	2
SISU	19	65	0
Vestibular	23	125	21
Total	58	293	30

Perfil dos estudantes por forma de saída

Forma de Saída do Curso	Ingressantes	Matriculados	Formados
Deslig - Não Cumpriu condicao	0	13	0
Desligamento - Abandono	3	6	0
Desligamento Voluntario	2	1	0
Está Cursando	50	230	0
Formatura	0	30	30
Mudanca de Curso	0	2	0
Novo Vestibular	3	5	0
Rep 3 vezes na mesma Disc Obrig	0	6	0
Total	58	293	30

1.2. Perfil do Egresso - 2017

Nos dados apresentados abaixo, são considerados egressos todos os estudantes da UnB que já saíram do curso, independentemente da forma de saída, que pode ter ocorrido por formatura ou evasão; são considerados formados todos os estudantes da UnB que saíram do curso por formatura em graduação até o ano de 2017; e evadidos são os discentes que saíram dos curso, por forma diferente da conclusão, também até o ano de 2017.

Perfil dos egressos por sexo

Sexo	Egressos	Formados	Evadidos
Feminino	200	106	94
Masculino	213	87	126
Total	413	193	220

Perfil dos egressos por faixa etária (na data de ingresso)

Faixa Etária	Egressos	Formados	Evadidos
Até 18 anos	120	71	49
18 a 24 anos	204	92	112
25 a 29 anos	44	14	30
30 a 34 anos	17	7	10
35 a 39 anos	5	3	2
40 a 44 anos	14	3	11
45 anos ou mais	9	3	6
Total	413	193	220

Perfil dos egressos por raça/cor autodeclarada

Raça/Cor	Egressos	Formados	Evadidos
Amarela	7	4	3
Branca	88	50	38
Indígena	1	0	1
Não Dispõe de Informação	151	59	92
Parda	124	64	60
Preta	42	16	26
Total	413	193	220

Perfil dos egressos por cota

Cota	Egressos	Formados	Evadidos
Escola Pública Alta Renda-Não PPI	4	2	2
Escola Pública Alta Renda-PPI	7	0	7
Escola Pública Baixa Renda-Não PPI	4	0	4
Escola Pública Baixa Renda-PPI	8	0	8
Negro	40	18	22
Universal	350	173	177
Total	413	193	220

Perfil dos egressos por forma de ingresso

Forma de Ingresso no Curso	Egressos	Formados	Evadidos
ENEM	74	18	56
Mudanca de Curso	2	1	1
PAS	59	29	30
SISU	34	0	34
Vestibular	244	145	99
Total	413	193	220

Perfil dos egressos por forma de saída

Forma de Saída do Curso	Egressos	Formados	Evadidos
Anulacao de Registro	6	0	6
Deslig - Não Cumpriu condicao	68	0	68
Desligamento - Abandono	69	0	69
Desligamento Voluntario	21	0	21
Falecimento	1	0	1
Formatura	193	193	0
Mudanca de Curso	4	0	4
Novo Vestibular	33	0	33
Rep 3 vezes na mesma Disc Obrig	18	0	18
Total	413	193	220

Perfil dos egressos por tempo de permanência, em semestres

Média de tempo até formatura	Mediana de tempo até formatura	Média de tempo até evasão	Mediana de tempo até evasão
9,958333	10	3,945946	2

2. Panorama da Evasão

Este estudo tem como objetivo explorar a evolução de duas métricas igualmente importantes no âmbito da gestão universitária: a taxa de evasão e a taxa de sucesso. Seu acompanhamento foi feito com base no ano de ingresso dos alunos – dessa forma, foram considerados todos os egressos que ingressaram entre 2003 e 2012, e verificada sua situação em 10 de abril de 2018, de acordo com o sistema acadêmico da UnB (SIGRA). Não foram considerados, nos cálculos, os cursos de educação à distância.

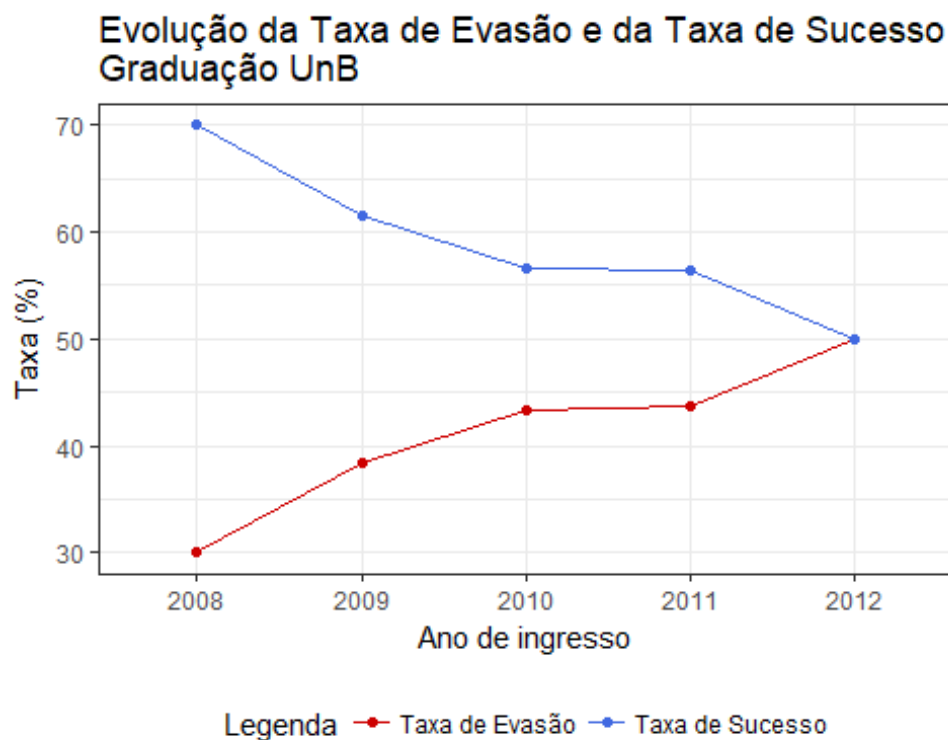
A metodologia adotada para o cálculo das métricas foi a seguinte:

- Taxa de Sucesso: contagem simples do quantitativo de discentes que completaram com sucesso seu curso (ou seja, alcançaram a formatura), dividido pelo total de egressos, em relação à cada ano de ingresso;
- Taxa de Evasão: contagem simples do quantitativo de discentes que saíram do curso por forma diferente da formatura, dividido pelo total de egressos, em relação à cada ano de ingresso.

Os dados gerais, agregados por ano de ingresso, podem ser vistos na tabela abaixo. O gráfico mostra a evolução das taxas, ao longo dos anos de ingresso dos alunos.

Evolução das taxas de evasão e de sucesso, na UnB

Ano de Ingresso	Evadidos	Formados	Total	Evasão (%)	Sucesso (%)
2008	12	28	40	30,00	70,00
2009	30	48	78	38,46	61,54
2010	26	34	60	43,33	56,67
2011	31	40	71	43,66	56,34
2012	28	28	56	50,00	50,00



Análise exploratória das taxas de evasão e sucesso por categorias de interesse

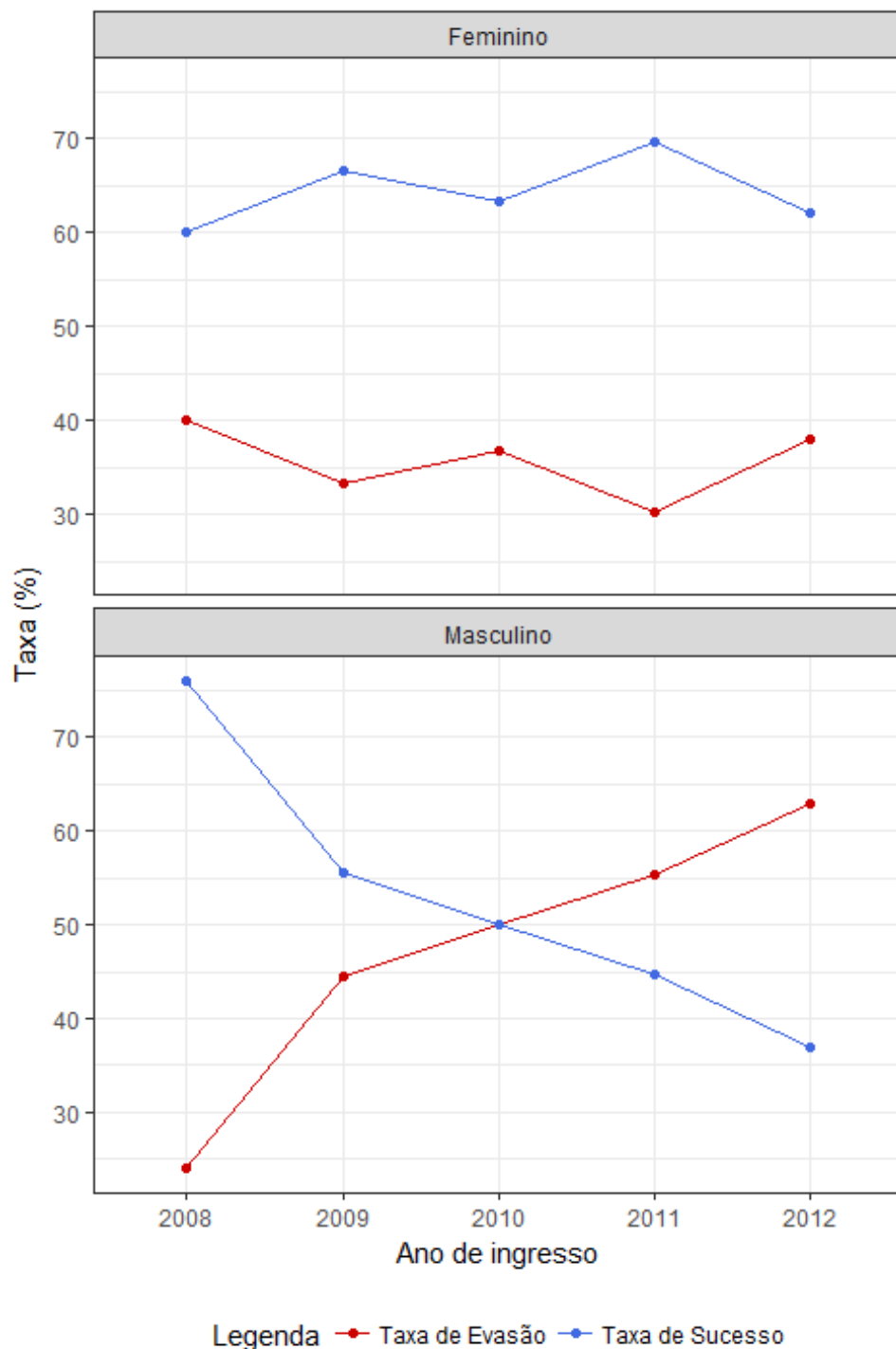
Nesta seção, os dados serão detalhados por cada uma das cinco variáveis de interesse, a saber: gênero, cota de ingresso, raça/cor, faixa etária (na data de ingresso) e forma de ingresso.

1. Evasão e sucesso por gênero.

Evolução das taxas de evasão e de sucesso, no curso

Ano de Ingresso	Sexo	Evadidos	Formados	Total	Evasão (%)	Sucesso (%)
2008	Feminino	6	9	15	40,00	60,00
2008	Masculino	6	19	25	24,00	76,00
2009	Feminino	14	28	42	33,33	66,67
2009	Masculino	16	20	36	44,44	55,56
2010	Feminino	11	19	30	36,67	63,33
2010	Masculino	15	15	30	50,00	50,00
2011	Feminino	10	23	33	30,30	69,70
2011	Masculino	21	17	38	55,26	44,74
2012	Feminino	11	18	29	37,93	62,07
2012	Masculino	17	10	27	62,96	37,04

Evolução da Taxa de Evasão e da Taxa de Sucesso Graduação UnB



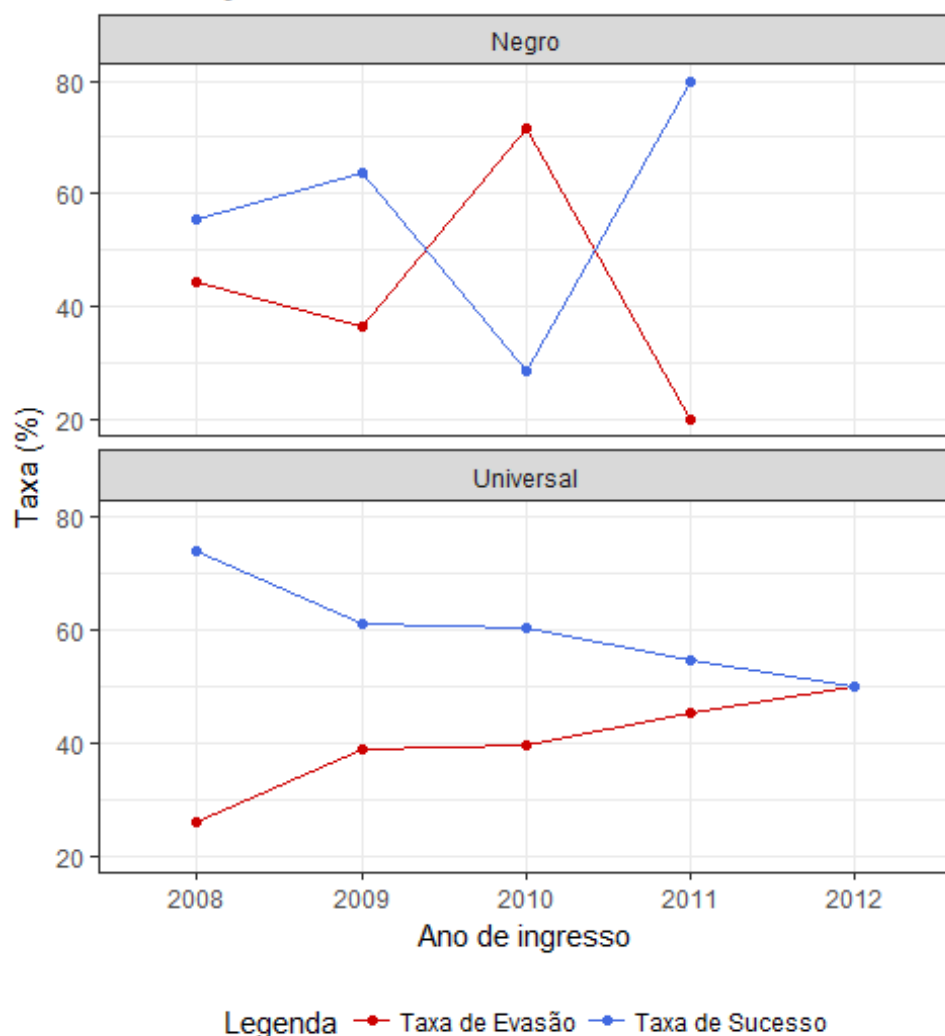
2. Evasão e sucesso por cota.

Evolução das taxas de evasão e de sucesso, no curso

Ano de Ingresso	Cota	Evadidos	Formados	Total	Evasão (%)	Sucesso (%)
2008	Negro	4	5	9	44,44	55,56

2008	Universal	8	23	31	25,81	74,19
2009	Negro	4	7	11	36,36	63,64
2009	Universal	26	41	67	38,81	61,19
2010	Negro	5	2	7	71,43	28,57
2010	Universal	21	32	53	39,62	60,38
2011	Negro	1	4	5	20,00	80,00
2011	Universal	30	36	66	45,45	54,55
2012	Universal	28	28	56	50,00	50,00

Evolução da Taxa de Evasão e da Taxa de Sucesso Graduação UnB



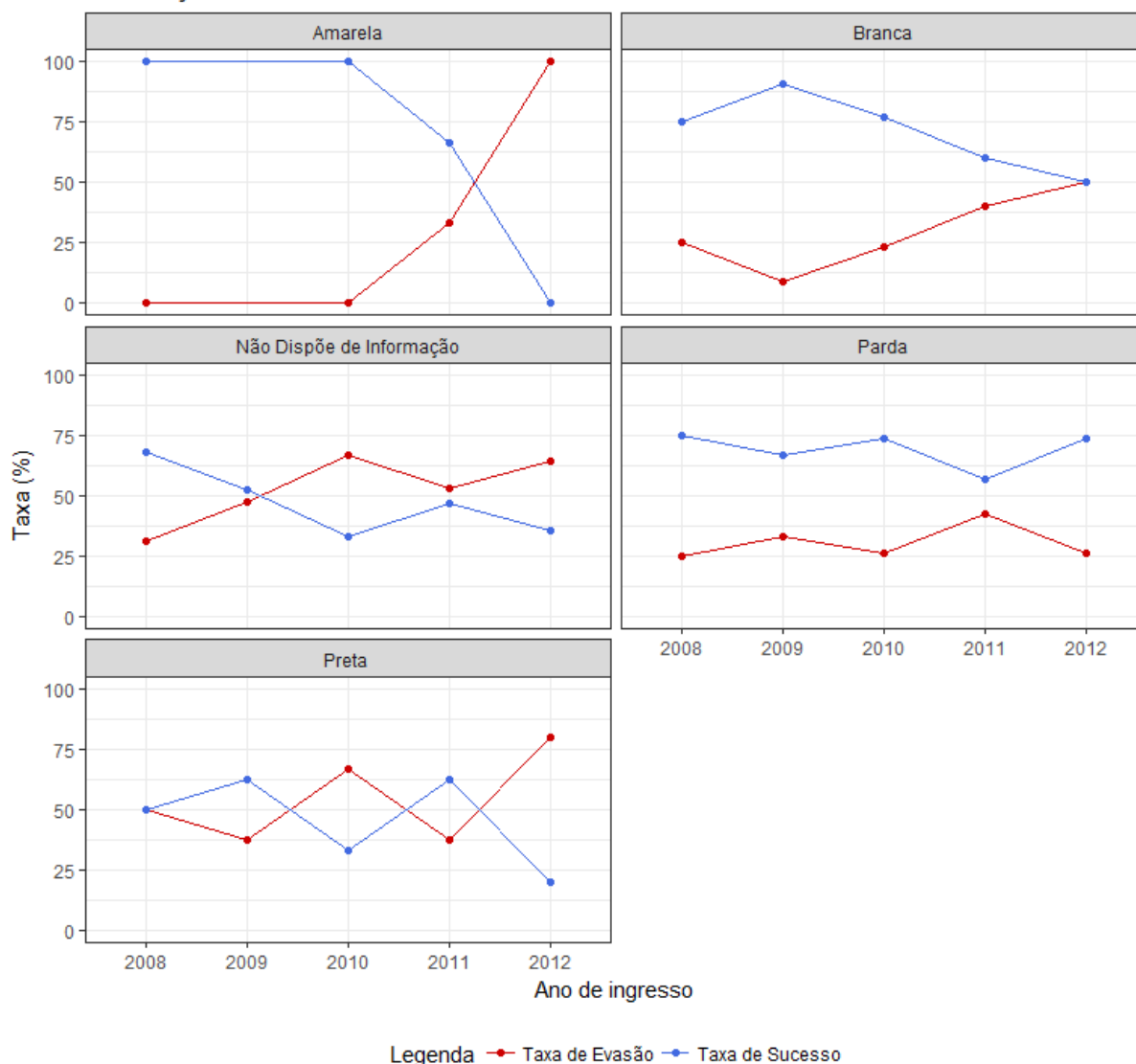
3. Evasão e sucesso por raça/cor autodeclarada.

Evolução das taxas de evasão e de sucesso, no curso

Ano de Ingresso	Raça/Cor	Evadidos	Formados	Total	Evasão (%)	Sucesso (%)
-----------------	----------	----------	----------	-------	------------	-------------

2008	Amarela	0	1	1	0,00	100,00
2008	Branca	2	6	8	25,00	75,00
2008	Não Dispõe de Informação	6	13	19	31,58	68,42
2008	Parda	2	6	8	25,00	75,00
2008	Preta	2	2	4	50,00	50,00
2009	Branca	1	10	11	9,09	90,91
2009	Não Dispõe de Informação	21	23	44	47,73	52,27
2009	Parda	5	10	15	33,33	66,67
2009	Preta	3	5	8	37,50	62,50
2010	Amarela	0	1	1	0,00	100,00
2010	Branca	3	10	13	23,08	76,92
2010	Não Dispõe de Informação	14	7	21	66,67	33,33
2010	Parda	5	14	19	26,32	73,68
2010	Preta	4	2	6	66,67	33,33
2011	Amarela	1	2	3	33,33	66,67
2011	Branca	6	9	15	40,00	60,00
2011	Não Dispõe de Informação	9	8	17	52,94	47,06
2011	Parda	12	16	28	42,86	57,14
2011	Preta	3	5	8	37,50	62,50
2012	Amarela	2	0	2	100,00	0,00
2012	Branca	8	8	16	50,00	50,00
2012	Não Dispõe de Informação	9	5	14	64,29	35,71
2012	Parda	5	14	19	26,32	73,68
2012	Preta	4	1	5	80,00	20,00

Evolução da Taxa de Evasão e da Taxa de Sucesso Graduação UnB



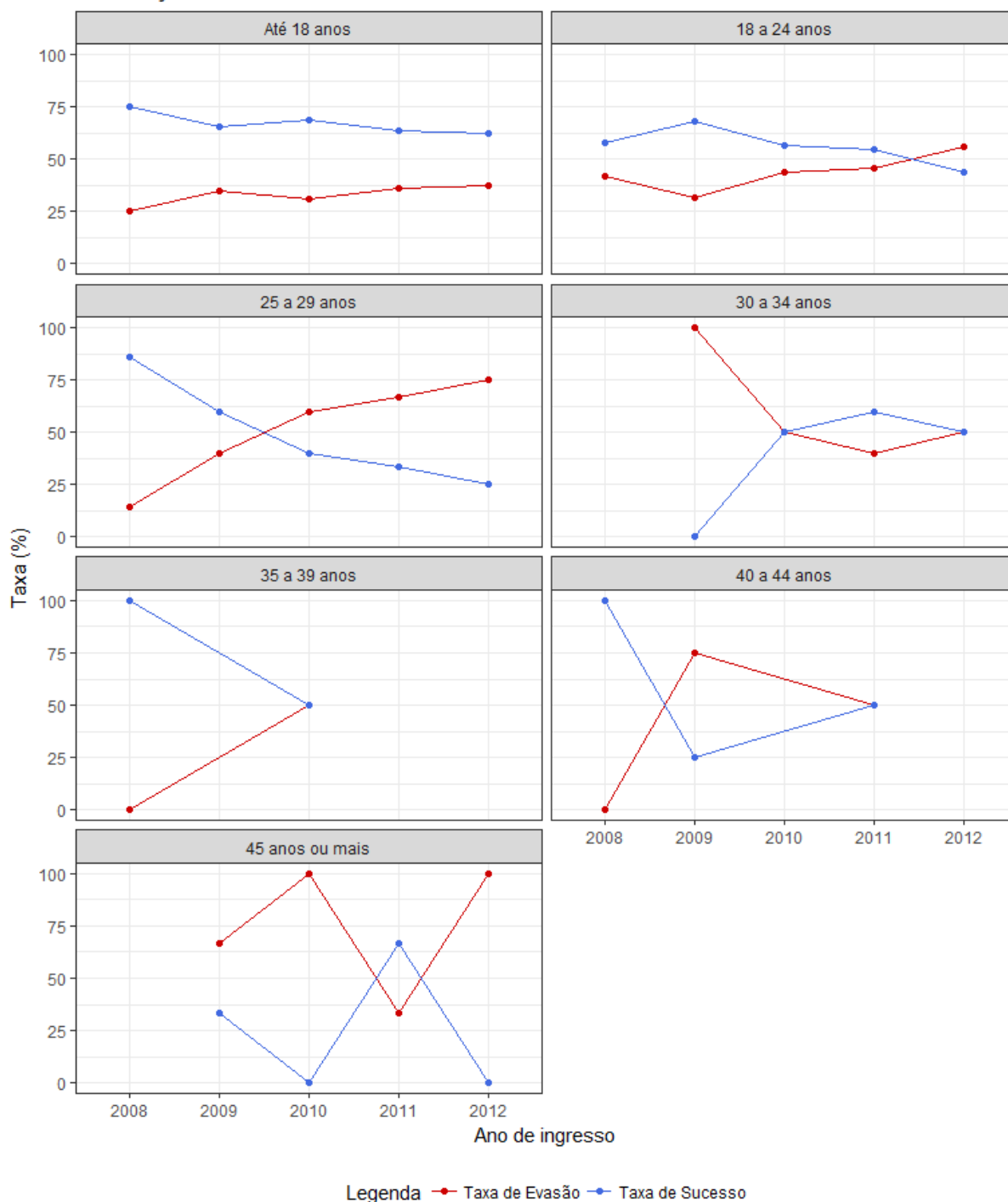
4. Evasão e sucesso por faixa etária (na data de ingresso).

Evolução das taxas de evasão e de sucesso, no curso

Ano de Ingresso	Faixa Etária	Evadidos	Formados	Total	Evasão (%)	Sucesso (%)
2008	Até 18 anos	3	9	12	25,00	75,00
2008	18 a 24 anos	8	11	19	42,11	57,89
2008	25 a 29 anos	1	6	7	14,29	85,71
2008	35 a 39 anos	0	1	1	0,00	100,00
2008	40 a 44 anos	0	1	1	0,00	100,00
2009	Até 18 anos	8	15	23	34,78	65,22
2009	18 a 24 anos	13	28	41	31,71	68,29
2009	25 a 29 anos	2	3	5	40,00	60,00

2009	30 a 34 anos	2	0	2	100,00	0,00
2009	40 a 44 anos	3	1	4	75,00	25,00
2009	45 anos ou mais	2	1	3	66,67	33,33
2010	Até 18 anos	5	11	16	31,25	68,75
2010	18 a 24 anos	14	18	32	43,75	56,25
2010	25 a 29 anos	3	2	5	60,00	40,00
2010	30 a 34 anos	2	2	4	50,00	50,00
2010	35 a 39 anos	1	1	2	50,00	50,00
2010	45 anos ou mais	1	0	1	100,00	0,00
2011	Até 18 anos	8	14	22	36,36	63,64
2011	18 a 24 anos	15	18	33	45,45	54,55
2011	25 a 29 anos	4	2	6	66,67	33,33
2011	30 a 34 anos	2	3	5	40,00	60,00
2011	40 a 44 anos	1	1	2	50,00	50,00
2011	45 anos ou mais	1	2	3	33,33	66,67
2012	Até 18 anos	9	15	24	37,50	62,50
2012	18 a 24 anos	14	11	25	56,00	44,00
2012	25 a 29 anos	3	1	4	75,00	25,00
2012	30 a 34 anos	1	1	2	50,00	50,00
2012	45 anos ou mais	1	0	1	100,00	0,00

Evolução da Taxa de Evasão e da Taxa de Sucesso Graduação UnB



5. Evasão e sucesso por forma de ingresso.

Evolução das taxas de evasão e de sucesso, no curso

Ano de Ingresso	Forma de Ingresso	Evadidos	Formados	Total	Evasão (%)	Sucesso (%)
2008	Vestibular	12	28	40	30,00	70,00

2009	PAS	8	12	20	40,00	60,00
2009	Vestibular	22	36	58	37,93	62,07
2010	PAS	6	5	11	54,55	45,45
2010	Vestibular	20	29	49	40,82	59,18
2011	ENEM	1	0	1	100,00	0,00
2011	PAS	4	3	7	57,14	42,86
2011	Vestibular	26	37	63	41,27	58,73
2012	ENEM	21	13	34	61,76	38,24
2012	PAS	3	7	10	30,00	70,00
2012	Vestibular	4	8	12	33,33	66,67

Evolução da Taxa de Evasão e da Taxa de Sucesso Graduação UnB

