

## 1. Perfil dos Estudantes de Ciências Naturais (L - Noturno)

### 1.1. Perfil Geral - 2017

Nos dados apresentados abaixo, são considerados **ingressantes** os estudantes que entraram na UnB no ano de 2017; **matriculados** todos os estudantes da UnB que efetuaram matrícula no ano de 2017 em ao menos uma disciplina, de acordo com seu histórico escolar; e **formados** todos os estudantes que saíram do curso por formatura em graduação, também no ano de 2017. A fonte das informações é o Sistema de Graduação (SIGRA), extração de 25/05/2018.

#### *Perfil dos estudantes por sexo*

Sexo	Ingressantes	Matriculados	Formados
Feminino	43	126	9
Masculino	26	114	10
Total	69	240	19

#### *Perfil dos estudantes por faixa etária (na data de ingresso)*

Faixa Etária	Ingressantes	Matriculados	Formados
Até 18 anos	20	50	5
18 a 24 anos	40	144	12
25 a 29 anos	6	24	1
30 a 34 anos	0	6	0
35 a 39 anos	0	7	1
40 a 44 anos	0	4	0
45 anos ou mais	3	5	0
Total	69	240	19

#### *Perfil dos estudantes por raça/cor autodeclarada*

Raça/Cor	Ingressantes	Matriculados	Formados
Amarela	1	3	0
Branca	20	49	5
Indígena	0	1	0
Não Dispõe de Informação	23	58	3
Parda	16	92	8
Preta	9	37	3
Total	69	240	19

*Perfil dos estudantes por cota*

Cota	Ingressantes	Matriculados	Formados
Escola Pública Alta Renda-Não PPI	3	6	0
Escola Pública Alta Renda-PPI	5	18	0
Escola Pública Baixa Renda-Não PPI	5	10	0
Escola Pública Baixa Renda-PPI	8	27	1
Negro	4	11	0
Universal	44	168	18
Total	69	240	19

*Perfil dos estudantes por forma de ingresso*

Forma de Ingresso no Curso	Ingressantes	Matriculados	Formados
ENEM	16	101	11
Mudanca de Turno	0	1	0
PAS	11	22	1
SISU	21	61	2
Vestibular	21	55	5
Total	69	240	19

*Perfil dos estudantes por forma de saída*

Forma de Saída do Curso	Ingressantes	Matriculados	Formados
Anulacao de Registro	2	0	0
Deslig - Não Cumpriu condicao	0	13	0
Desligamento - Abandono	3	10	0
Desligamento Voluntario	3	4	0
Está cursando	55	177	0
Formatura	0	19	19
Mudanca de Curso	0	8	0
Novo Vestibular	6	9	0
Total	69	240	19

**1.2. Perfil do Egresso - 2017**

Nos dados apresentados abaixo, são considerados egressos todos os estudantes da UnB que já saíram do curso, independentemente da forma de saída, que pode ter ocorrido por formatura ou evasão; são considerados formados todos os estudantes da UnB que saíram do curso por formatura em graduação até o ano de 2017; e evadidos são os discentes que saíram dos curso, por forma diferente da conclusão, também até o ano de 2017.

*Perfil dos egressos por sexo*

Sexo	Egressos	Formados	Evadidos
Feminino	239	67	172
Masculino	208	38	170
Total	447	105	342

*Perfil dos egressos por faixa etária (na data de ingresso)*

Faixa Etária	Egressos	Formados	Evadidos
Até 18 anos	107	34	73
18 a 24 anos	224	54	170
25 a 29 anos	49	8	41
30 a 34 anos	29	3	26
35 a 39 anos	14	2	12
40 a 44 anos	18	4	14
45 anos ou mais	6	0	6
Total	447	105	342

*Perfil dos egressos por raça/cor autodeclarada*

Raça/Cor	Egressos	Formados	Evadidos
Amarela	6	1	5
Branca	72	19	53
Indígena	1	0	1
Não Dispõe de Informação	160	37	123
Parda	156	39	117
Preta	52	9	43
Total	447	105	342

*Perfil dos egressos por cota*

Cota	Egressos	Formados	Evadidos
Escola Pública Alta Renda-Não PPI	9	0	9
Escola Pública Alta Renda-PPI	18	0	18
Escola Pública Baixa Renda-Não PPI	7	0	7
Escola Pública Baixa Renda-PPI	20	1	19
Negro	24	4	20
Universal	369	100	269
Total	447	105	342

*Perfil dos egressos por forma de ingresso*

Forma de Ingresso no Curso	Egressos	Formados	Evadidos
ENEM	195	29	166
PAS	21	6	15
SISU	45	2	43
Vestibular	186	68	118
Total	447	105	342

*Perfil dos egressos por forma de saída*

Forma de Saída do Curso	Egressos	Formados	Evadidos
Anulacao de Registro	7	0	7
Deslig - Não Cumpriu condicao	109	0	109
Desligamento - Abandono	97	0	97
Desligamento Voluntario	37	0	37
Formatura	105	105	0
Mudanca de Curso	12	0	12
Mudanca de Turno	1	0	1
Novo Vestibular	65	0	65
Rep 3 vezes na mesma Disc Obrig	13	0	13
Transferencia	1	0	1
Total	447	105	342

*Perfil dos egressos por tempo de permanência, em semestres*

Média de tempo até formatura	Mediana de tempo até formatura	Média de tempo até evasão	Mediana de tempo até evasão
9,92381	9	3,555066	2

## 2. Panorama da Evasão

Este estudo tem como objetivo explorar a evolução de duas métricas igualmente importantes no âmbito da gestão universitária: a taxa de evasão e a taxa de sucesso. Seu acompanhamento foi feito com base no ano de ingresso dos alunos – dessa forma, foram considerados todos os egressos que ingressaram entre 2003 e 2012, e verificada sua situação em 10 de abril de 2018, de acordo com o sistema acadêmico da UnB (SIGRA). Não foram considerados, nos cálculos, os cursos de educação à distância.

A metodologia adotada para o cálculo das métricas foi a seguinte:

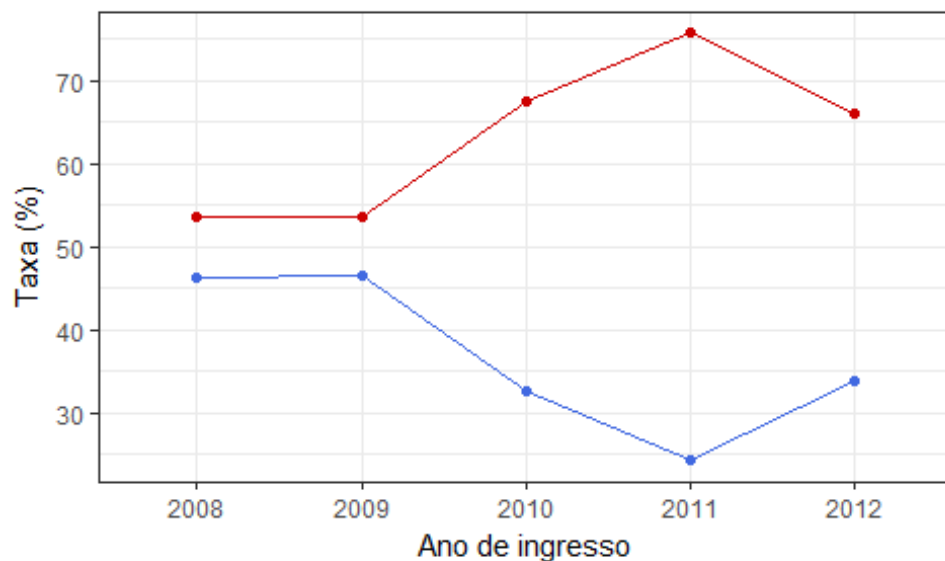
- Taxa de Sucesso: contagem simples do quantitativo de discentes que completaram com sucesso seu curso (ou seja, alcançaram a formatura), dividido pelo total de egressos, em relação à cada ano de ingresso;
- Taxa de Evasão: contagem simples do quantitativo de discentes que saíram do curso por forma diferente da formatura, dividido pelo total de egressos, em relação à cada ano de ingresso.

Os dados gerais, agregados por ano de ingresso, podem ser vistos na tabela abaixo. O gráfico mostra a evolução das taxas, ao longo dos anos de ingresso dos alunos.

*Evolução das taxas de evasão e de sucesso, na UnB*

Ano de Ingresso	Evadidos	Formados	Total	Evasão (%)	Sucesso (%)
2008	22	19	41	53,66	46,34
2009	30	26	56	53,57	46,43
2010	29	14	43	67,44	32,56
2011	50	16	66	75,76	24,24
2012	43	22	65	66,15	33,85

### Evolução da Taxa de Evasão e da Taxa de Sucesso Graduação UnB



Legenda — Taxa de Evasão — Taxa de Sucesso

### Análise exploratória das taxas de evasão e sucesso por categorias de interesse

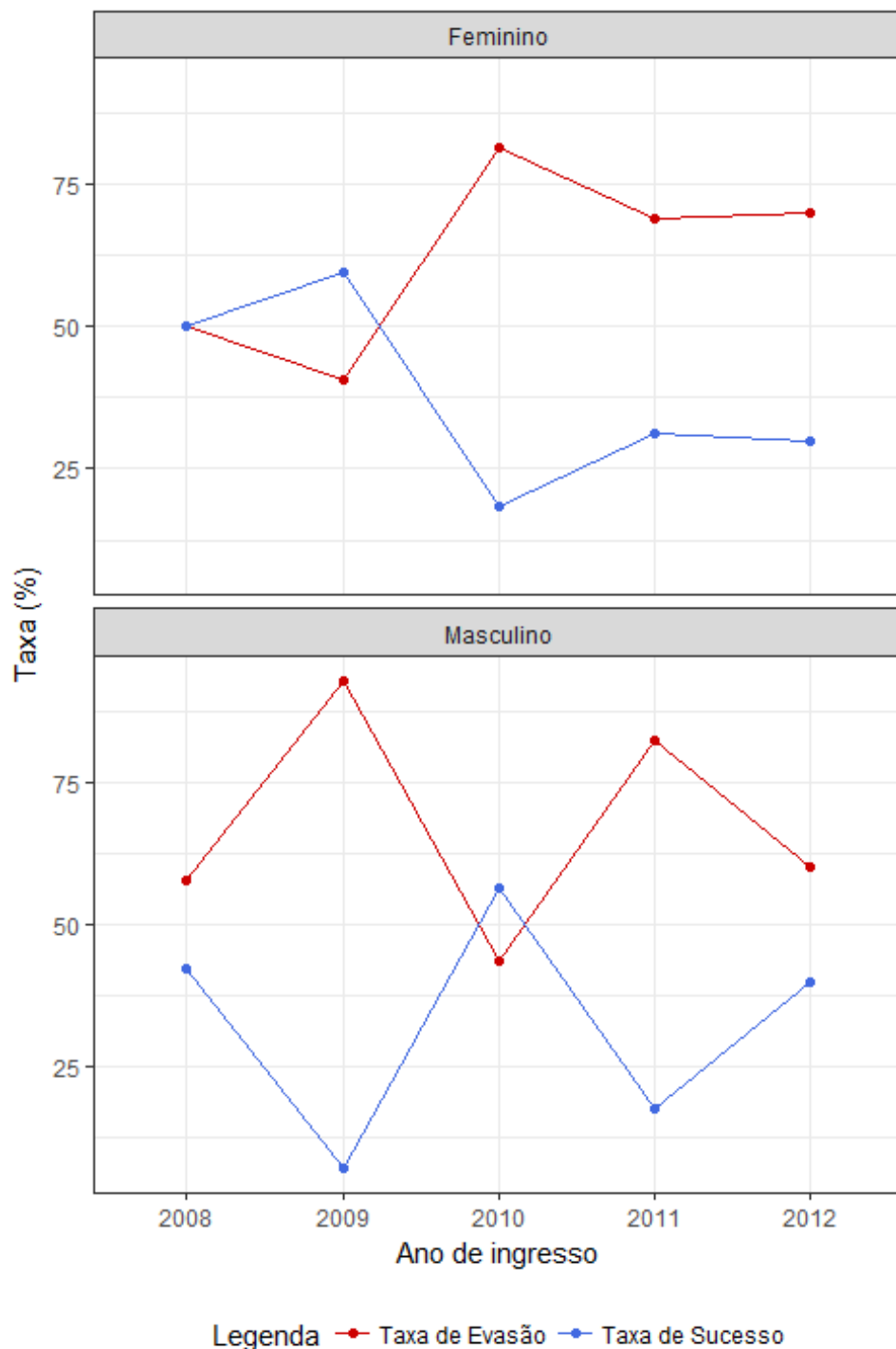
Nesta seção, os dados serão detalhados por cada uma das cinco variáveis de interesse, a saber: gênero, cota de ingresso, raça/cor, faixa etária (na data de ingresso) e forma de ingresso.

#### 1. Evasão e sucesso por gênero.

*Evolução das taxas de evasão e de sucesso, no curso*

Ano de Ingresso	Sexo	Evadidos	Formados	Total	Evasão (%)	Sucesso (%)
2008	Feminino	11	11	22	50,00	50,00
2008	Masculino	11	8	19	57,89	42,11
2009	Feminino	17	25	42	40,48	59,52
2009	Masculino	13	1	14	92,86	7,14
2010	Feminino	22	5	27	81,48	18,52
2010	Masculino	7	9	16	43,75	56,25
2011	Feminino	22	10	32	68,75	31,25
2011	Masculino	28	6	34	82,35	17,65
2012	Feminino	28	12	40	70,00	30,00
2012	Masculino	15	10	25	60,00	40,00

### Evolução da Taxa de Evasão e da Taxa de Sucesso Graduação UnB



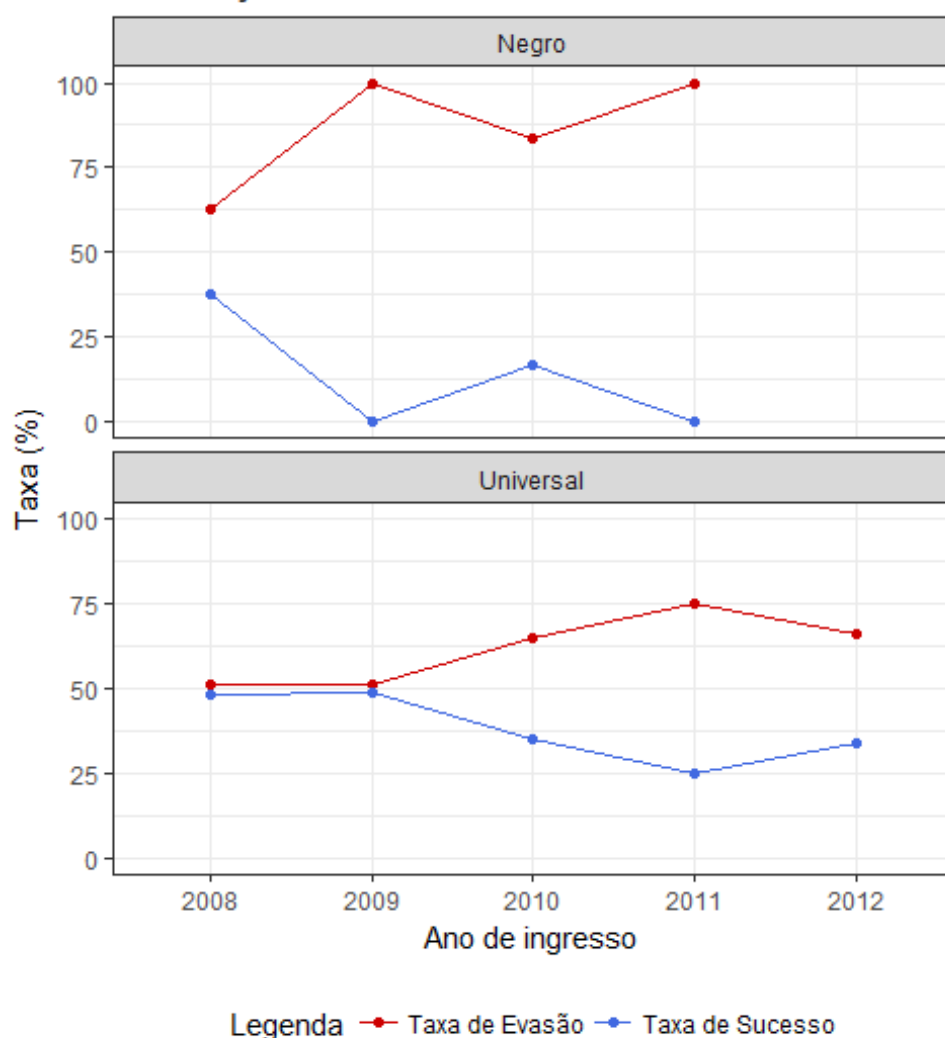
#### 2. Evasão e sucesso por cota.

##### *Evolução das taxas de evasão e de sucesso, no curso*

Ano de Ingresso	Cota	Evadidos	Formados	Total	Evasão (%)	Sucesso (%)
2008	Negro	5	3	8	62,50	37,50

2008	Universal	17	16	33	51,52	48,48
2009	Negro	3	0	3	100,00	0,00
2009	Universal	27	26	53	50,94	49,06
2010	Negro	5	1	6	83,33	16,67
2010	Universal	24	13	37	64,86	35,14
2011	Negro	2	0	2	100,00	0,00
2011	Universal	48	16	64	75,00	25,00
2012	Universal	43	22	65	66,15	33,85

### Evolução da Taxa de Evasão e da Taxa de Sucesso Graduação UnB



### 3. Evasão e sucesso por raça/cor autodeclarada.

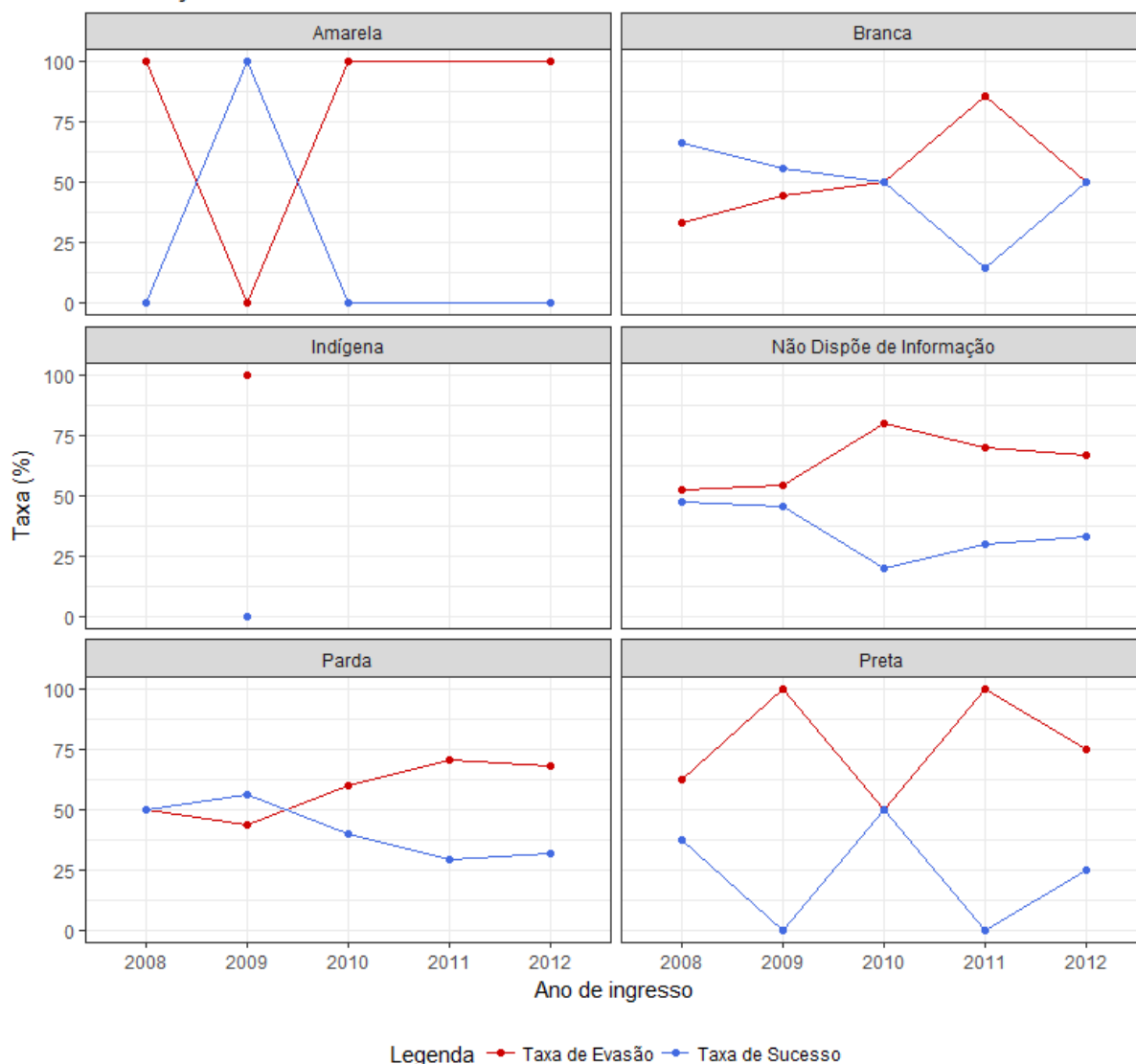
*Evolução das taxas de evasão e de sucesso, no curso*

Ano de Ingresso	Raça/Cor	Evadidos	Formados	Total	Evasão (%)	Sucesso (%)
-----------------	----------	----------	----------	-------	------------	-------------



2008	Amarela	1	0	1	100,00	0,00
2008	Branca	1	2	3	33,33	66,67
2008	Não Dispõe de Informação	10	9	19	52,63	47,37
2008	Parda	5	5	10	50,00	50,00
2008	Preta	5	3	8	62,50	37,50
2009	Amarela	0	1	1	0,00	100,00
2009	Branca	4	5	9	44,44	55,56
2009	Indígena	1	0	1	100,00	0,00
2009	Não Dispõe de Informação	13	11	24	54,17	45,83
2009	Parda	7	9	16	43,75	56,25
2009	Preta	5	0	5	100,00	0,00
2010	Amarela	1	0	1	100,00	0,00
2010	Branca	4	4	8	50,00	50,00
2010	Não Dispõe de Informação	16	4	20	80,00	20,00
2010	Parda	6	4	10	60,00	40,00
2010	Preta	2	2	4	50,00	50,00
2011	Branca	12	2	14	85,71	14,29
2011	Não Dispõe de Informação	14	6	20	70,00	30,00
2011	Parda	19	8	27	70,37	29,63
2011	Preta	5	0	5	100,00	0,00
2012	Amarela	1	0	1	100,00	0,00
2012	Branca	5	5	10	50,00	50,00
2012	Não Dispõe de Informação	14	7	21	66,67	33,33
2012	Parda	17	8	25	68,00	32,00
2012	Preta	6	2	8	75,00	25,00

### Evolução da Taxa de Evasão e da Taxa de Sucesso Graduação UnB



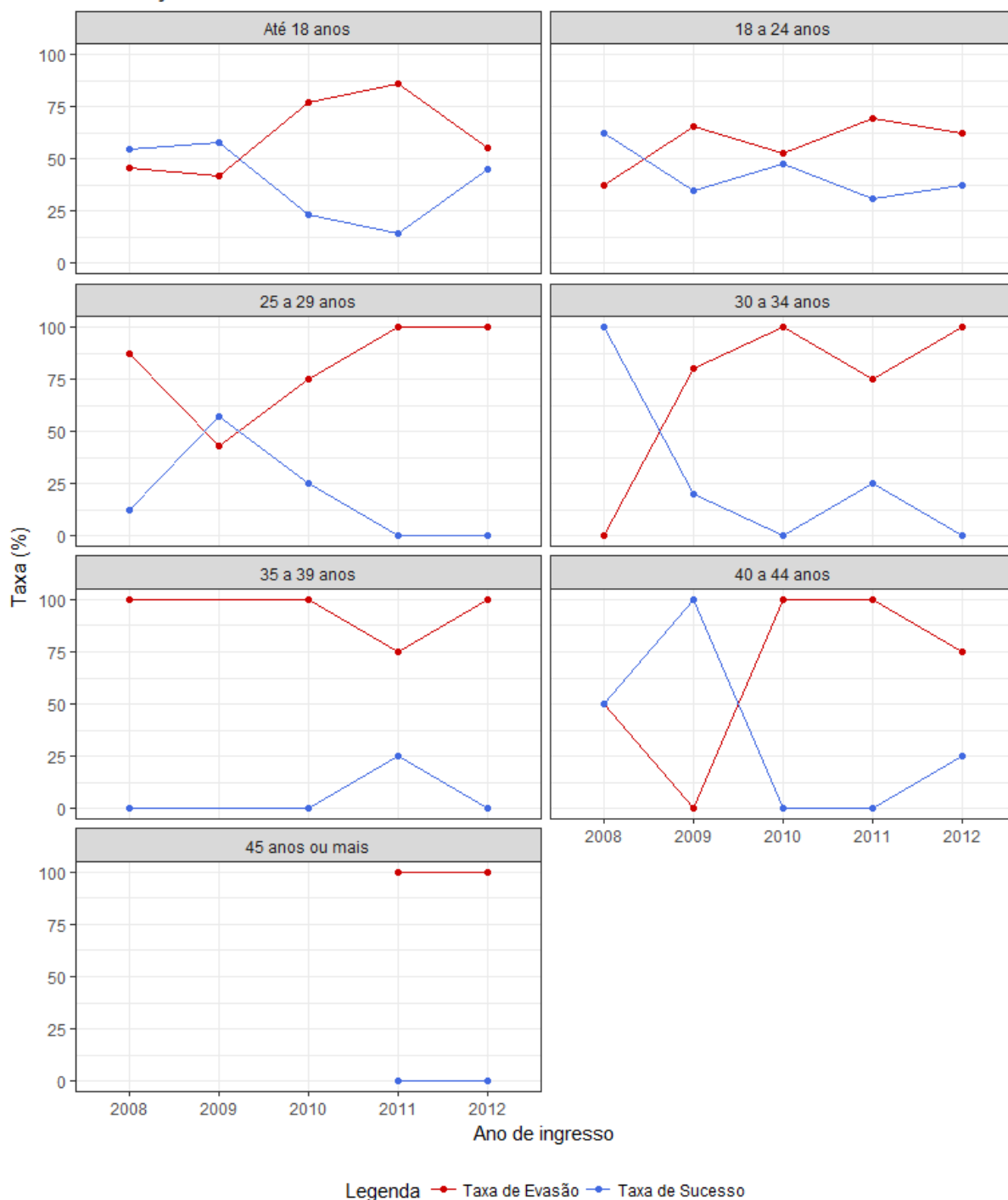
#### 4. Evasão e sucesso por faixa etária (na data de ingresso).

*Evolução das taxas de evasão e de sucesso, no curso*

Ano de Ingresso	Faixa Etária	Evadidos	Formados	Total	Evasão (%)	Sucesso (%)
2008	Até 18 anos	5	6	11	45,45	54,55
2008	18 a 24 anos	6	10	16	37,50	62,50
2008	25 a 29 anos	7	1	8	87,50	12,50
2008	30 a 34 anos	0	1	1	0,00	100,00
2008	35 a 39 anos	3	0	3	100,00	0,00
2008	40 a 44 anos	1	1	2	50,00	50,00
2009	Até 18 anos	8	11	19	42,11	57,89
2009	18 a 24 anos	15	8	23	65,22	34,78

2009	25 a 29 anos	3	4	7	42,86	57,14
2009	30 a 34 anos	4	1	5	80,00	20,00
2009	40 a 44 anos	0	2	2	0,00	100,00
2010	Até 18 anos	10	3	13	76,92	23,08
2010	18 a 24 anos	11	10	21	52,38	47,62
2010	25 a 29 anos	3	1	4	75,00	25,00
2010	30 a 34 anos	2	0	2	100,00	0,00
2010	35 a 39 anos	1	0	1	100,00	0,00
2010	40 a 44 anos	2	0	2	100,00	0,00
2011	Até 18 anos	12	2	14	85,71	14,29
2011	18 a 24 anos	27	12	39	69,23	30,77
2011	25 a 29 anos	3	0	3	100,00	0,00
2011	30 a 34 anos	3	1	4	75,00	25,00
2011	35 a 39 anos	3	1	4	75,00	25,00
2011	40 a 44 anos	1	0	1	100,00	0,00
2011	45 anos ou mais	1	0	1	100,00	0,00
2012	Até 18 anos	11	9	20	55,00	45,00
2012	18 a 24 anos	20	12	32	62,50	37,50
2012	25 a 29 anos	5	0	5	100,00	0,00
2012	30 a 34 anos	1	0	1	100,00	0,00
2012	35 a 39 anos	2	0	2	100,00	0,00
2012	40 a 44 anos	3	1	4	75,00	25,00
2012	45 anos ou mais	1	0	1	100,00	0,00

### Evolução da Taxa de Evasão e da Taxa de Sucesso Graduação UnB



#### 5. Evasão e sucesso por forma de ingresso.

*Evolução das taxas de evasão e de sucesso, no curso*

Ano de Ingresso	Forma de Ingresso	Evadidos	Formados	Total	Evasão (%)	Sucesso (%)
2008	Vestibular	22	19	41	53,66	46,34

2009	PAS	1	2	3	33,33	66,67
2009	Vestibular	29	24	53	54,72	45,28
2010	PAS	4	2	6	66,67	33,33
2010	Vestibular	25	12	37	67,57	32,43
2011	ENEM	29	8	37	78,38	21,62
2011	Vestibular	21	8	29	72,41	27,59
2012	ENEM	36	17	53	67,92	32,08
2012	PAS	5	2	7	71,43	28,57
2012	Vestibular	2	3	5	40,00	60,00

### Evolução da Taxa de Evasão e da Taxa de Sucesso Graduação UnB

