

1. Perfil dos Estudantes de Ciências Farmacêuticas (B - Integral)

1.1. Perfil Geral - 2017

Nos dados apresentados abaixo, são considerados **ingressantes** os estudantes que entraram na UnB no ano de 2017; **matriculados** todos os estudantes da UnB que efetuaram matrícula no ano de 2017 em ao menos uma disciplina, de acordo com seu histórico escolar; e **formados** todos os estudantes que saíram do curso por formatura em graduação, também no ano de 2017. A fonte da informação é o Sistema de Graduação (SIGRA), extração de 25/05/2018.

Perfil dos estudantes por sexo

Sexo	Ingressantes	Matriculados	Formados
Feminino	58	285	33
Masculino	30	106	11
Total	88	391	44

Perfil dos estudantes por faixa etária (na data de ingresso)

Faixa Etária	Ingressantes	Matriculados	Formados
Até 18 anos	40	202	23
18 a 24 anos	43	167	19
25 a 29 anos	4	11	1
30 a 34 anos	1	6	1
35 a 39 anos	0	2	0
40 a 44 anos	0	1	0
45 anos ou mais	0	2	0
Total	88	391	44

Perfil dos estudantes por raça/cor autodeclarada

Raça/Cor	Ingressantes	Matriculados	Formados
Amarela	0	4	0
Branca	23	118	16
Não Dispõe de Informação	29	128	10
Parda	32	113	15
Preta	4	28	3
Total	88	391	44

Perfil dos estudantes por cota

Cota	Ingressantes	Matriculados	Formados
Escola Pública Alta Renda-Não PPI	7	30	0
Escola Pública Alta Renda-PPI	15	38	0
Escola Pública Baixa Renda-Não PPI	10	15	0
Escola Pública Baixa Renda-PPI	9	16	0
Negro	4	24	5
Universal	43	268	39
Total	88	391	44

Perfil dos estudantes por forma de ingresso

Forma de Ingresso no Curso	Ingressantes	Matriculados	Formados
Matricula Cortesia	0	1	0
Mudanca de Curso	0	2	0
Mudanca de Turno	0	6	0
PAS	41	116	15
Portador Diploma Curso Superior	0	2	0
Refugiado	0	1	0
SISU	23	54	0
Transferencia Facultativa	1	2	0
Transferencia Obrigatoria	1	4	1
Vestibular	22	203	28
Total	88	391	44

Perfil dos estudantes por forma de saída

Forma de Saída do Curso	Ingressantes	Matriculados	Formados
Anulacao de Registro	4	0	0
Deslig - Não Cumpriu condicao	0	5	0
Desligamento - Abandono	3	6	0
Desligamento Voluntario	3	2	0
Está Cursando	77	320	0
Formatura	0	47	44
Mudanca de Curso	0	7	0
Mudanca de Turno	0	1	0
Novo Vestibular	1	1	0
Rep 3 vezes na mesma Disc Obrig	0	2	0
Total	88	391	44

1.2. Perfil do Egresso - 2017

Nos dados apresentados abaixo, são considerados egressos todos os estudantes da UnB que já saíram do curso, independentemente da forma de saída, que pode ter ocorrido por formatura ou evasão; são considerados formados todos os estudantes da UnB que saíram do curso por formatura em graduação até o ano de 2017; e evadidos são os discentes que saíram dos curso, por forma diferente da conclusão, também até o ano de 2017.

Perfil dos egressos por sexo

Sexo	Egressos	Formados	Evadidos
Feminino	811	571	240
Masculino	410	227	183
Total	1221	798	423

Perfil dos egressos por faixa etária (na data de ingresso)

Faixa Etária	Egressos	Formados	Evadidos
Até 18 anos	490	341	149
18 a 24 anos	651	428	223
25 a 29 anos	49	19	30
30 a 34 anos	14	4	10
35 a 39 anos	10	3	7
40 a 44 anos	3	0	3
45 anos ou mais	3	2	1
NA	1	1	0
Total	1221	798	423

Perfil dos egressos por raça/cor autodeclarada

Raça/Cor	Egressos	Formados	Evadidos
Amarela	12	10	2
Branca	182	103	79
Indígena	1	0	1
Não Dispõe de Informação	848	587	261
Parda	150	84	66
Preta	28	14	14
Total	1221	798	423

Perfil dos egressos por cota

Cota	Egressos	Formados	Evadidos
Escola Pública Alta Renda-Não PPI	8	0	8
Escola Pública Alta Renda-PPI	15	0	15
Escola Pública Baixa Renda-Não PPI	2	0	2
Escola Pública Baixa Renda-PPI	6	0	6
Indígena	3	0	3
Negro	90	51	39
Universal	1097	747	350
Total	1221	798	423

Perfil dos egressos por forma de ingresso

Forma de Ingresso no Curso	Egressos	Formados	Evadidos
Acordo Cultural-PEC	3	2	1
Convenio-Int	1	0	1
Convenio Andifes	2	0	2
Matricula Cortesia	10	2	8
Mudanca de Curso	2	1	1
Mudanca de Turno	1	1	0
PAS	244	165	79
PEC-G Peppfol	1	0	1
Portador Diploma Curso Superior	1	0	1
Refugiado	1	0	1
Registro de Diploma	1	1	0
SISU	37	0	37
Transferencia Facultativa	37	32	5
Transferencia Obrigatoria	25	12	13
Vestibular	855	582	273
Total	1221	798	423

Perfil dos egressos por forma de saída

Forma de Saída do Curso	Egressos	Formados	Evadidos
Anulacao de Registro	21	0	21
Deslig - Não Cumpriu condicao	97	0	97
Desligamento - Abandono	133	0	133
Desligamento Decisao Judicial	1	0	1
Desligamento Forca de Convenio	3	0	3

Desligamento Voluntario	60	0	60
Formatura	798	798	0
Mudanca de Curso	14	0	14
Mudanca de Turno	1	0	1
Novo Vestibular	65	0	65
Rep 3 vezes na mesma Disc Obrig	17	0	17
SISU	1	0	1
Transferencia	9	0	9
Vestibular p/outra Habilidade	1	0	1
Total	1221	798	423

Perfil dos egressos por tempo de permanência, em semestres

Média de tempo até formatura	Mediana de tempo até formatura	Média de tempo até evasão	Mediana de tempo até evasão
9,901333	10	3,95189	3

2. Panorama da Evasão

Este estudo tem como objetivo explorar a evolução de duas métricas igualmente importantes no âmbito da gestão universitária: a taxa de evasão e a taxa de sucesso. Seu acompanhamento foi feito com base no ano de ingresso dos alunos – dessa forma, foram considerados todos os egressos que ingressaram entre 2003 e 2012, e verificada sua situação em 10 de abril de 2018, de acordo com o sistema acadêmico da UnB (SIGRA). Não foram considerados, nos cálculos, os cursos de educação à distância.

A metodologia adotada para o cálculo das métricas foi a seguinte:

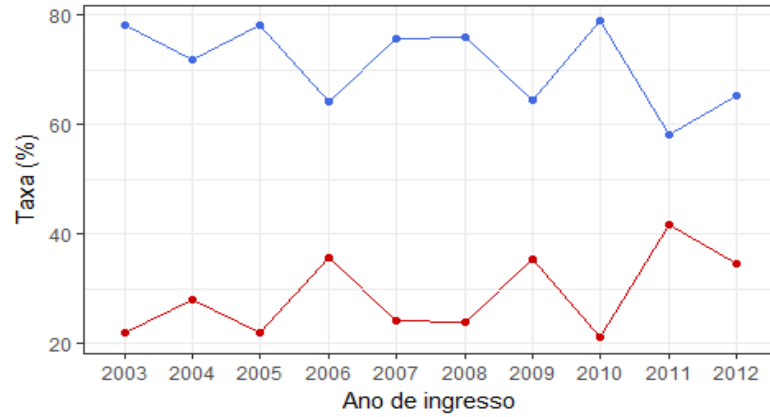
- Taxa de Sucesso: contagem simples do quantitativo de discentes que completaram com sucesso seu curso (ou seja, alcançaram a formatura), dividido pelo total de egressos, em relação à cada ano de ingresso;
- Taxa de Evasão: contagem simples do quantitativo de discentes que saíram do curso por forma diferente da formatura, dividido pelo total de egressos, em relação à cada ano de ingresso.

Os dados gerais, agregados por ano de ingresso, podem ser vistos na tabela abaixo. O gráfico mostra a evolução das taxas, ao longo dos anos de ingresso dos alunos.

Evolução das taxas de evasão e de sucesso, na UnB

Ano de Ingresso	Evadidos	Formados	Total	Evasão (%)	Sucesso (%)
2003	14	50	64	21,88	78,12
2004	18	46	64	28,12	71,88
2005	14	50	64	21,88	78,12
2006	24	43	67	35,82	64,18
2007	15	47	62	24,19	75,81
2008	17	54	71	23,94	76,06
2009	28	51	79	35,44	64,56
2010	20	75	95	21,05	78,95
2011	38	53	91	41,76	58,24
2012	26	49	75	34,67	65,33

Evolução da Taxa de Evasão e da Taxa de Sucesso Graduação UnB



Legenda — Taxa de Evasão — Taxa de Sucesso

Análise exploratória das taxas de evasão e sucesso por categorias de interesse

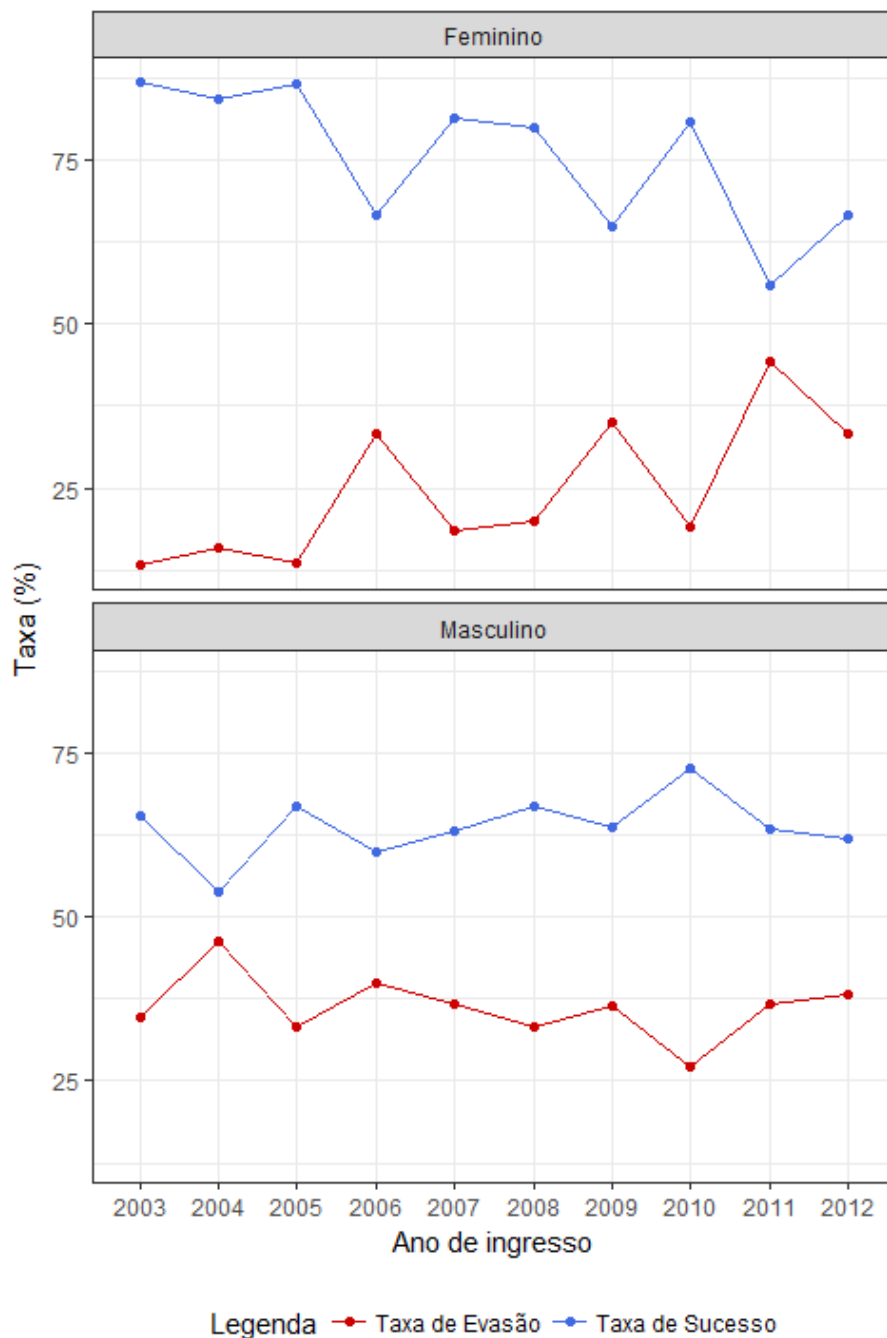
Nesta seção, os dados serão detalhados por cada uma das cinco variáveis de interesse, a saber: gênero, cota de ingresso, raça/cor, faixa etária (na data de ingresso) e forma de ingresso.

1. Evasão e sucesso por gênero.

Evolução das taxas de evasão e de sucesso, no curso

Ano de Ingresso	Sexo	Evadidos	Formados	Total	Evasão (%)	Sucesso (%)
2003	Feminino	5	33	38	13,16	86,84
2003	Masculino	9	17	26	34,62	65,38
2004	Feminino	6	32	38	15,79	84,21
2004	Masculino	12	14	26	46,15	53,85
2005	Feminino	5	32	37	13,51	86,49
2005	Masculino	9	18	27	33,33	66,67
2006	Feminino	14	28	42	33,33	66,67
2006	Masculino	10	15	25	40,00	60,00
2007	Feminino	8	35	43	18,60	81,40
2007	Masculino	7	12	19	36,84	63,16
2008	Feminino	10	40	50	20,00	80,00
2008	Masculino	7	14	21	33,33	66,67
2009	Feminino	20	37	57	35,09	64,91
2009	Masculino	8	14	22	36,36	63,64
2010	Feminino	14	59	73	19,18	80,82
2010	Masculino	6	16	22	27,27	72,73
2011	Feminino	27	34	61	44,26	55,74
2011	Masculino	11	19	30	36,67	63,33
2012	Feminino	18	36	54	33,33	66,67
2012	Masculino	8	13	21	38,10	61,90

Evolução da Taxa de Evasão e da Taxa de Sucesso Graduação UnB

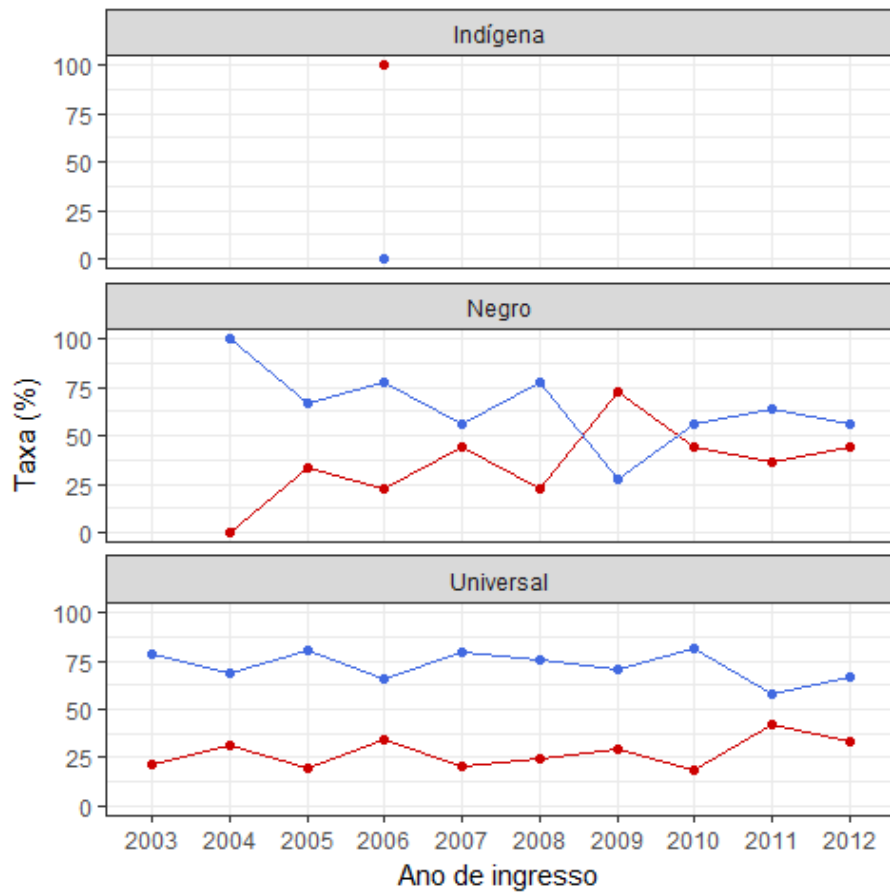


2. Evasão e sucesso por cota.

Evolução das taxas de evasão e de sucesso, no curso

Ano de Ingresso	Cota	Evadidos	Formados	Total	Evasão (%)	Sucesso (%)
2003	Universal	14	50	64	21,88	78,12
2004	Negro	0	6	6	0,00	100,00
2004	Universal	18	40	58	31,03	68,97
2005	Negro	3	6	9	33,33	66,67
2005	Universal	11	44	55	20,00	80,00
2006	Indígena	3	0	3	100,00	0,00
2006	Negro	2	7	9	22,22	77,78
2006	Universal	19	36	55	34,55	65,45
2007	Negro	4	5	9	44,44	55,56
2007	Universal	11	42	53	20,75	79,25
2008	Negro	2	7	9	22,22	77,78
2008	Universal	15	47	62	24,19	75,81
2009	Negro	8	3	11	72,73	27,27
2009	Universal	20	48	68	29,41	70,59
2010	Negro	4	5	9	44,44	55,56
2010	Universal	16	70	86	18,60	81,40
2011	Negro	4	7	11	36,36	63,64
2011	Universal	34	46	80	42,50	57,50
2012	Negro	4	5	9	44,44	55,56
2012	Universal	22	44	66	33,33	66,67

Evolução da Taxa de Evasão e da Taxa de Sucesso Graduação UnB



Legenda — Taxa de Evasão — Taxa de Sucesso

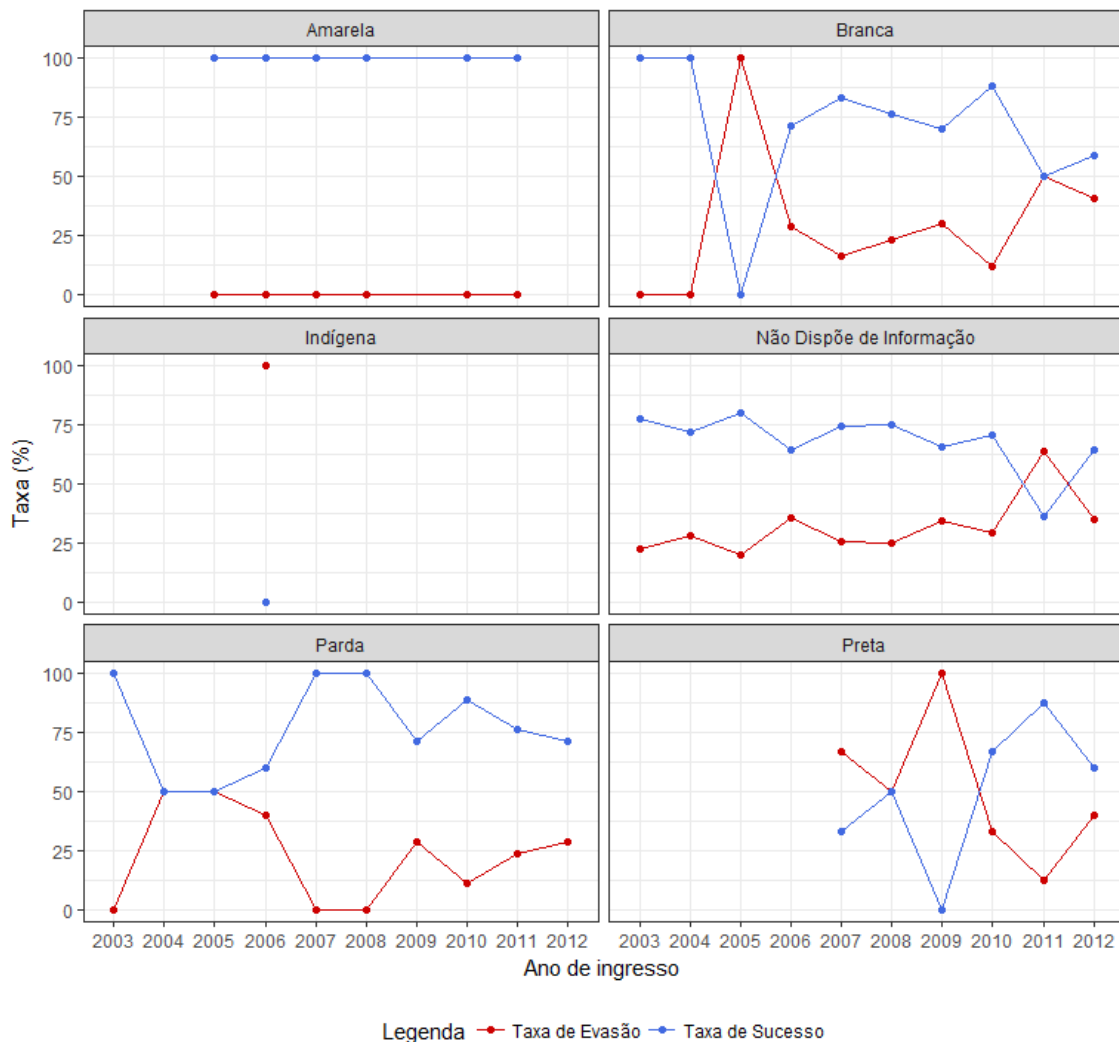
3. Evasão e sucesso por raça/cor autodeclarada.

Evolução das taxas de evasão e de sucesso, no curso

Ano de Ingresso	Raça/Cor	Evadidos	Formados	Total	Evasão (%)	Sucesso (%)
2003	Branca	0	1	1	0,00	100,00
2003	Não Dispõe de Informação	14	48	62	22,58	77,42
2003	Parda	0	1	1	0,00	100,00
2004	Branca	0	2	2	0,00	100,00
2004	Não Dispõe de Informação	17	43	60	28,33	71,67
2004	Parda	1	1	2	50,00	50,00
2005	Amarela	0	1	1	0,00	100,00
2005	Branca	1	0	1	100,00	0,00
2005	Não Dispõe de Informação	12	48	60	20,00	80,00
2005	Parda	1	1	2	50,00	50,00
2006	Amarela	0	1	1	0,00	100,00
2006	Branca	2	5	7	28,57	71,43
2006	Indígena	1	0	1	100,00	0,00
2006	Não Dispõe de Informação	19	34	53	35,85	64,15
2006	Parda	2	3	5	40,00	60,00
2007	Amarela	0	1	1	0,00	100,00
2007	Branca	1	5	6	16,67	83,33
2007	Não Dispõe de Informação	12	35	47	25,53	74,47
2007	Parda	0	5	5	0,00	100,00
2007	Preta	2	1	3	66,67	33,33
2008	Amarela	0	1	1	0,00	100,00
2008	Branca	4	13	17	23,53	76,47
2008	Não Dispõe de Informação	12	36	48	25,00	75,00
2008	Parda	0	3	3	0,00	100,00
2008	Preta	1	1	2	50,00	50,00
2009	Branca	6	14	20	30,00	70,00
2009	Não Dispõe de Informação	14	27	41	34,15	65,85
2009	Parda	4	10	14	28,57	71,43

2009	Preta	4	0	4	100,00	0,00
2010	Amarela	0	1	1	0,00	100,00
2010	Branca	3	22	25	12,00	88,00
2010	Não Dispõe de Informação	14	34	48	29,17	70,83
2010	Parda	2	16	18	11,11	88,89
2010	Preta	1	2	3	33,33	66,67
2011	Amarela	0	4	4	0,00	100,00
2011	Branca	18	18	36	50,00	50,00
2011	Não Dispõe de Informação	14	8	22	63,64	36,36
2011	Parda	5	16	21	23,81	76,19
2011	Preta	1	7	8	12,50	87,50
2012	Branca	9	13	22	40,91	59,09
2012	Não Dispõe de Informação	6	11	17	35,29	64,71
2012	Parda	9	22	31	29,03	70,97
2012	Preta	2	3	5	40,00	60,00

Evolução da Taxa de Evasão e da Taxa de Sucesso Graduação UnB



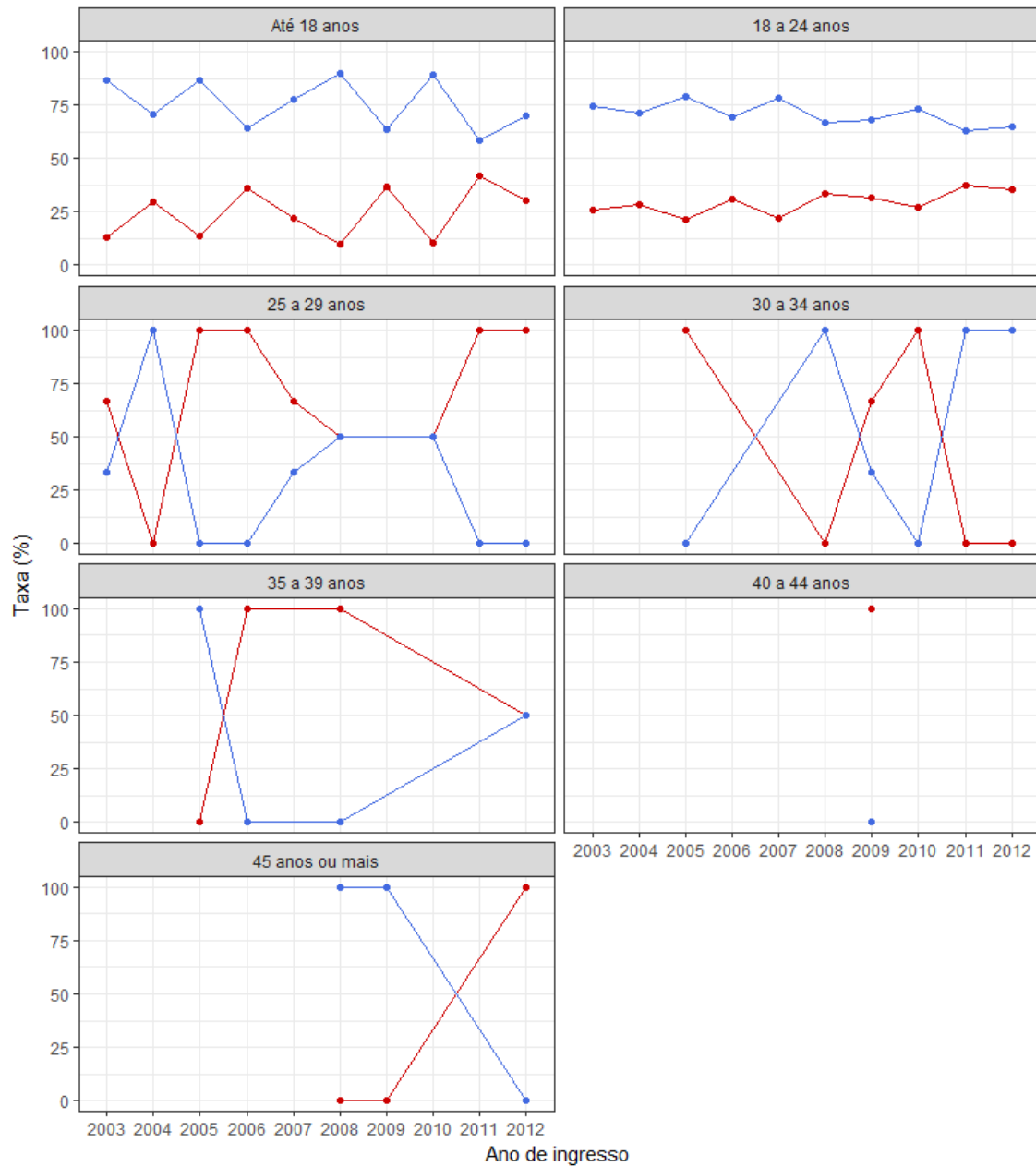
4. Evasão e sucesso por faixa etária (na data de ingresso).

Evolução das taxas de evasão e de sucesso, no curso

Ano de Ingresso	Faixa Etária	Evadidos	Formados	Total	Evasão (%)	Sucesso (%)
2003	Até 18 anos	4	26	30	13,33	86,67
2003	18 a 24 anos	8	23	31	25,81	74,19
2003	25 a 29 anos	2	1	3	66,67	33,33
2004	Até 18 anos	8	19	27	29,63	70,37
2004	18 a 24 anos	10	25	35	28,57	71,43
2004	25 a 29 anos	0	2	2	0,00	100,00
2005	Até 18 anos	3	19	22	13,64	86,36
2005	18 a 24 anos	8	30	38	21,05	78,95

2005	25 a 29 anos	2	0	2	100,00	0,00
2005	30 a 34 anos	1	0	1	100,00	0,00
2005	35 a 39 anos	0	1	1	0,00	100,00
2006	Até 18 anos	9	16	25	36,00	64,00
2006	18 a 24 anos	12	27	39	30,77	69,23
2006	25 a 29 anos	2	0	2	100,00	0,00
2006	35 a 39 anos	1	0	1	100,00	0,00
2007	Até 18 anos	6	21	27	22,22	77,78
2007	18 a 24 anos	7	25	32	21,88	78,12
2007	25 a 29 anos	2	1	3	66,67	33,33
2008	Até 18 anos	3	27	30	10,00	90,00
2008	18 a 24 anos	12	24	36	33,33	66,67
2008	25 a 29 anos	1	1	2	50,00	50,00
2008	30 a 34 anos	0	1	1	0,00	100,00
2008	35 a 39 anos	1	0	1	100,00	0,00
2008	45 anos ou mais	0	1	1	0,00	100,00
2009	Até 18 anos	11	19	30	36,67	63,33
2009	18 a 24 anos	14	30	44	31,82	68,18
2009	30 a 34 anos	2	1	3	66,67	33,33
2009	40 a 44 anos	1	0	1	100,00	0,00
2009	45 anos ou mais	0	1	1	0,00	100,00
2010	Até 18 anos	5	42	47	10,64	89,36
2010	18 a 24 anos	11	30	41	26,83	73,17
2010	25 a 29 anos	3	3	6	50,00	50,00
2010	30 a 34 anos	1	0	1	100,00	0,00
2011	Até 18 anos	18	25	43	41,86	58,14
2011	18 a 24 anos	16	27	43	37,21	62,79
2011	25 a 29 anos	4	0	4	100,00	0,00
2011	30 a 34 anos	0	1	1	0,00	100,00
2012	Até 18 anos	10	23	33	30,30	69,70
2012	18 a 24 anos	13	24	37	35,14	64,86
2012	25 a 29 anos	1	0	1	100,00	0,00
2012	30 a 34 anos	0	1	1	0,00	100,00
2012	35 a 39 anos	1	1	2	50,00	50,00
2012	45 anos ou mais	1	0	1	100,00	0,00

**Evolução da Taxa de Evasão e da Taxa de Sucesso
Graduação UnB**



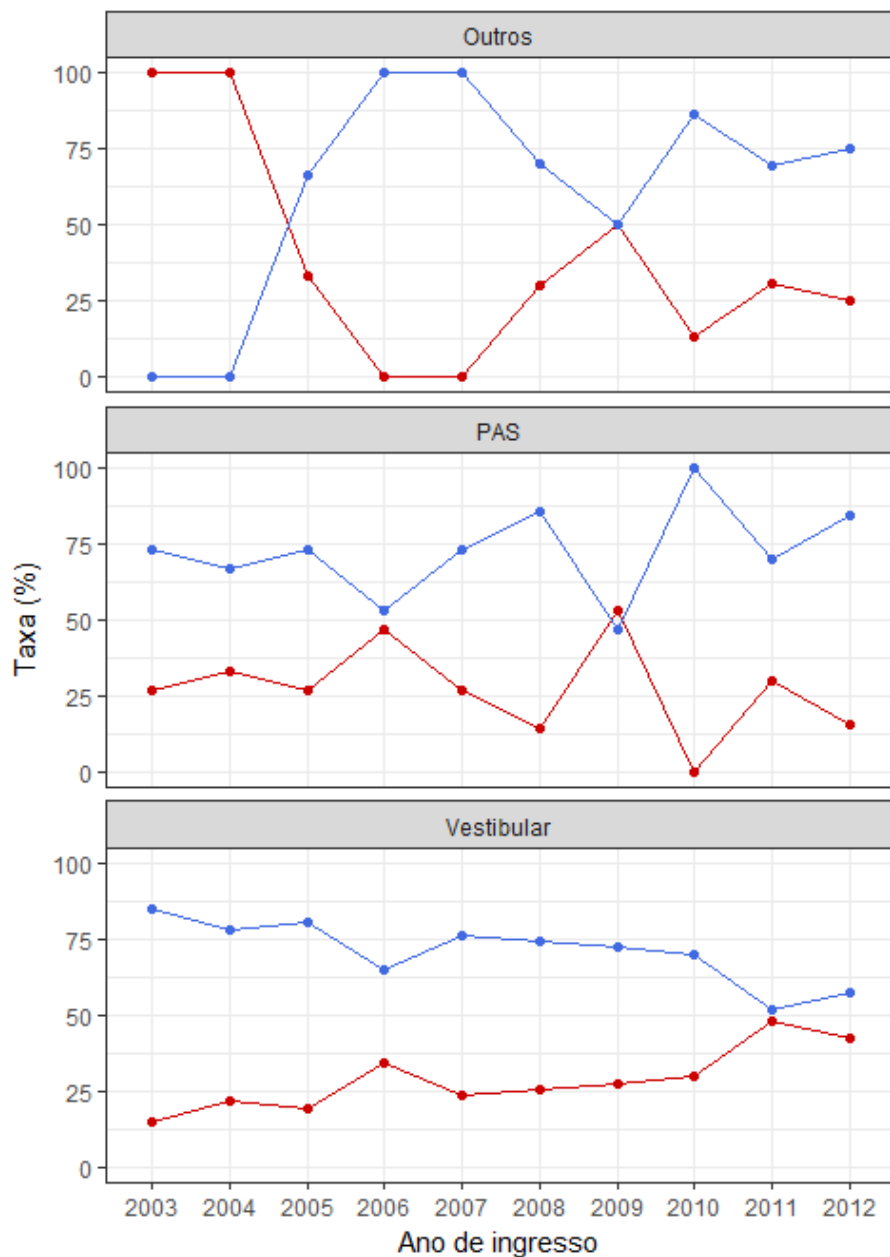
Legenda — Taxa de Evasão — Taxa de Sucesso

5. Evasão e sucesso por forma de ingresso.

Evolução das taxas de evasão e de sucesso, no curso

Ano de Ingresso	Forma de Ingresso	Evadidos	Formados	Total	Evasão (%)	Sucesso (%)
2003	Outros	3	0	3	100,00	0,00
2003	PAS	4	11	15	26,67	73,33
2003	Vestibular	7	39	46	15,22	84,78
2004	Outros	3	0	3	100,00	0,00
2004	PAS	5	10	15	33,33	66,67
2004	Vestibular	10	36	46	21,74	78,26
2005	Outros	1	2	3	33,33	66,67
2005	PAS	4	11	15	26,67	73,33
2005	Vestibular	9	37	46	19,57	80,43
2006	Outros	0	3	3	0,00	100,00
2006	PAS	7	8	15	46,67	53,33
2006	Vestibular	17	32	49	34,69	65,31
2007	Outros	0	1	1	0,00	100,00
2007	PAS	4	11	15	26,67	73,33
2007	Vestibular	11	35	46	23,91	76,09
2008	Outros	3	7	10	30,00	70,00
2008	PAS	2	12	14	14,29	85,71
2008	Vestibular	12	35	47	25,53	74,47
2009	Outros	5	5	10	50,00	50,00
2009	PAS	8	7	15	53,33	46,67
2009	Vestibular	15	39	54	27,78	72,22
2010	Outros	2	13	15	13,33	86,67
2010	PAS	0	20	20	0,00	100,00
2010	Vestibular	18	42	60	30,00	70,00
2011	Outros	4	9	13	30,77	69,23
2011	PAS	6	14	20	30,00	70,00
2011	Vestibular	28	30	58	48,28	51,72
2012	Outros	1	3	4	25,00	75,00
2012	PAS	3	16	19	15,79	84,21
2012	Vestibular	22	30	52	42,31	57,69

Evolução da Taxa de Evasão e da Taxa de Sucesso Graduação UnB



Legenda — Taxa de Evasão — Taxa de Sucesso